

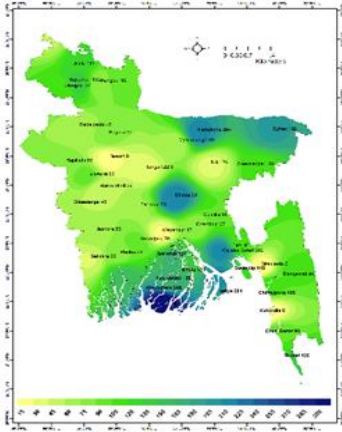
Government of the People's Republic of Bangladesh
Bangladesh Meteorological Department
(Agro-meteorology Division)
Meteorological Complex, E-24,
Agargaon, Dhaka-1207.
www.bmd.gov.bd

No: 23.09.0000.035.51.011.23.36

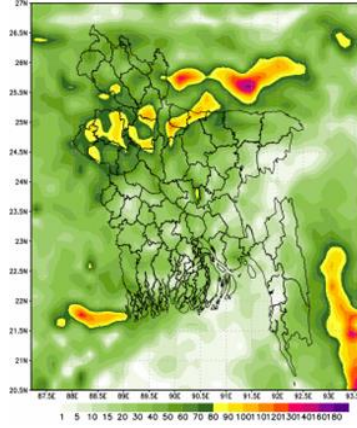
Issue date: ০৯ আশ্বিন ১৪৩০
 24 September 2023

Agrometeorological Weather Forecast for the period: 24.09.2023 to 30.09.2023

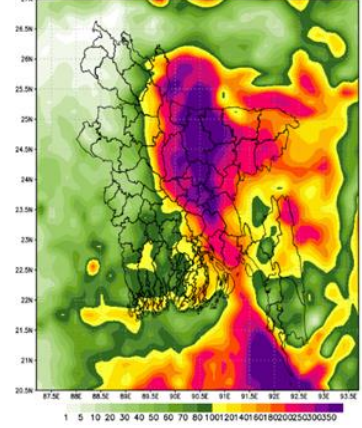
Spatial distribution of Rainfall (mm)
 Period (15-09-2023 to 22-09-2023)



Accumulated Rainfall (mm) forecast Period
 (WRF model) (24-09-2023 to 30-09-2023)



Extended outlook for accumulated Rainfall
 (mm) Period (01-10-2023 to 07-10-2023)



- Country average bright sunshine hour was 4.81 hours per day during last week.
- Country average free water loss was 2.92 mm per day during last week.

Agrometeorological Weather Forecast for the period: 24.09.2023 to 30.09.2023

Bright sunshine hour is likely to be from 5.00 to 7.00 hours per day during this period.
 Average free water loss is likely to be from 2.50 to 4.50 mm per day during this period.

- Light to moderate rain/thundershowers accompanied by temporary gusty/squally wind is likely to occur at many places over Rajshahi, Rangpur, Mymensingh & Sylhet divisions with a chance of isolated heavy to very heavy falls at places and few places over Dhaka, Chattogram, Barishal & Khulna divisions during the beginning (24-25) of this period.
- Rainfall activities may decrease during the middle of this period and may increase at the end of this period.
- Day temperature is likely to be range 32 ± 2 °C and night temperature is likely to be range 25 ± 2 °C during this period.

| Rain Category | Coverage Area |
|--------------------------------|-------------------------------|
| Light: 1 - 10 mm/day | At one or two places: 1 - 25% |
| Moderate: 11 - 22 mm/day | At a few places: 26 - 50% |
| Moderately heavy: 23-43 mm/day | At many places: 51 - 75% |
| Heavy: 44-88 mm/day | At most places: 76 - 100% |
| Very heavy: >88 mm/day | |

(Dr. Md. Shameem Hassan Bhuiyan)
 Meteorologist
 For Director
 Phone: 0241025713 (Office)

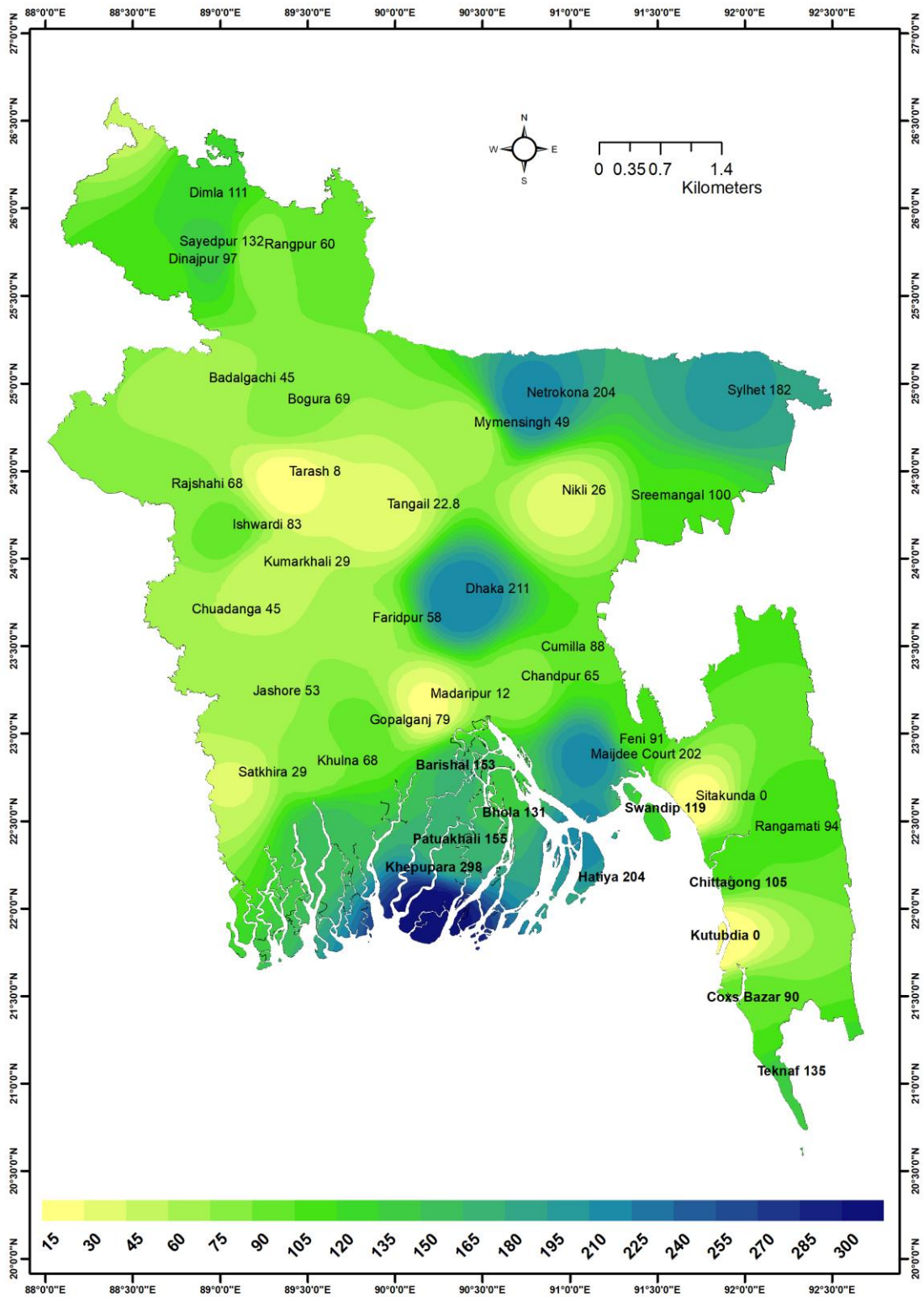
Weather Description Period: 15.09.2023 to 22.09.2023

Observed Weather Parameter:

| Name of the Divisions | Name of the Stations | Total Rainfall in (mm) | Normal Rainfall in (mm) | Deviation in % | Total Rainy days | Average Max Humidity in % | Average Min Humidity in % | Average Max. temp in °C | Average Normal Max. temp in °C | Average Min. temp in °C | Average Normal Min. temp in |
|-----------------------|----------------------|------------------------|-------------------------|----------------|------------------|---------------------------|---------------------------|-------------------------|--------------------------------|-------------------------|-----------------------------|
| Dhaka | Dhaka | 211 | 60 | 251.7 | 7 | 94 | 63 | 33.9 | 32.44 | 26.700 | 26.086 |
| | Tangail | 22.8 | 60 | -62 | 3 | 93 | 62 | 35.8 | 32.61 | 25.200 | 25.771 |
| | Faridpur | 58 | 59 | -1.695 | 4 | 96 | 71 | 32.8 | 32.39 | 26.400 | 26.043 |
| | Madaripur | 12 | 58 | -79.31 | 6 | 97 | 52 | 32 | 32.61 | 26.100 | 25.943 |
| | Gopalganj | 79 | 38 | *** | 6 | 98 | 75 | 32 | 33.59 | 26.000 | 26.086 |
| | Nikli | 26 | *** | *** | 5 | 93 | 66 | 34.5 | *** | 25.300 | *** |
| Mymensingh | Mymensingh | 49 | 88 | -44.32 | 3 | 95 | 69 | 33 | 31.86 | 26.700 | 25.629 |
| | Netrokona | 204 | 100 | *** | 5 | 96 | 69 | 32.9 | 33.41 | 26.400 | 26.214 |
| Rajshahi | Rajshahi | 68 | 55 | 23.64 | 3 | 98 | 70 | 33.5 | 32.91 | 25.700 | 25.829 |
| | Ishurdi | 83 | 63 | 31.75 | 4 | 86 | 54 | 33.3 | 32.73 | 26.400 | 25.729 |
| | Bogura | 69 | 69 | 0 | 4 | 97 | 55 | 33.5 | 32.51 | 27.200 | 25.757 |
| | Badalgachhi | 45 | 58 | *** | 3 | 97 | 71 | 32.8 | 32.91 | 26.300 | 26.186 |
| | Tarash | 8 | 18 | *** | 3 | 95 | 66 | 33.4 | 34.03 | 27.200 | 26.871 |
| Rangpur | Rangpur | 60 | 81 | -25.93 | 2 | 95 | 62 | 34 | 31.77 | 26.700 | 25.443 |
| | Dinajpur | 97 | 70 | 38.57 | 3 | 96 | 84 | 33.6 | 31.96 | 26.100 | 25.329 |
| | Sayedpur | 132 | 80 | ** | 4 | 94 | 62 | 34.7 | 32.3 | 26.200 | 25.529 |
| | Tetulia | 42 | *** | *** | 2 | 96 | 62 | 33.7 | *** | 25.500 | *** |
| | Dimla | 111 | 135 | *** | 3 | 96 | 67 | 34.1 | 31.54 | 26.300 | 25.514 |
| | Rajarhat | 86 | 91 | *** | 4 | 96 | 61 | 33.4 | 32.07 | 26.100 | 25.071 |
| Khulna | Khulna | 68 | 56 | 21.43 | 6 | 96 | 73 | 32.6 | 32.83 | 26.500 | 26.1 |
| | Mongla | 141 | 71 | *** | 6 | 98 | 76 | 32.8 | 32.31 | 26.100 | 26.186 |
| | Satkhira | 29 | 61 | -52.46 | 5 | 94 | 70 | 32.9 | 32.7 | 26.700 | 25.957 |
| | Jashore | 53 | 66 | -19.7 | 5 | 95 | 68 | 33.4 | 33.24 | 26.700 | 25.657 |
| | Chuadanga | 45 | 61 | -26.23 | 2 | 96 | 66 | 33.3 | 33.19 | 26.600 | 25.8 |
| | Kumarkhali | 29 | 40 | *** | 2 | 98 | 59 | 32.4 | 33.57 | 36.800 | 26.514 |
| Chattogram | Chattogram | 105 | 56 | 87.5 | 4 | 95 | 74 | 33.1 | 32.04 | 26.500 | 25.414 |
| | Sandwip | 119 | 97 | 22.68 | 7 | 97 | 76 | 32.6 | 31.6 | 25.900 | 25.643 |
| | Sitakunda | *** | 73 | *** | *** | *** | *** | *** | 32.3 | *** | 25.257 |
| | Rangamati | 94 | 67 | 40.3 | 4 | 88 | 40 | 33.6 | 32.37 | 25.500 | 24.671 |
| | Cumilla | 88 | 58 | 51.72 | 5 | 95 | 67 | 33.6 | 32.36 | 26.100 | 25.386 |
| | Chandpur | 65 | 63 | 3.175 | 5 | 99 | 83 | 33.5 | 32.27 | 26.700 | 25.929 |
| | M.Court | 202 | 71 | 184.5 | 5 | 99 | 73 | 32.4 | 31.97 | 26.600 | 25.929 |
| | Feni | 91 | 74 | 22.97 | 6 | 95 | 65 | 33.4 | 31.97 | 25.800 | 25.214 |
| | Hatiya | 204 | 100 | 104 | 6 | 98 | 79 | 31.6 | 31.41 | 25.800 | 25.657 |
| | Cox's Bazar | 90 | 83 | 8.434 | 6 | 96 | 69 | 32.5 | 31.76 | 25.800 | 25.3 |
| | Kutubdia | *** | 66 | *** | *** | *** | *** | *** | 31.61 | *** | 25.6 |
| | Teknaf | 135 | 85 | 58.82 | 5 | 87 | 687 | 32.33 | 31.24 | 25.350 | 25.329 |
| Sylhet | Sylhet | 182 | 109 | 66.97 | 5 | 95 | 64 | 33.8 | 32.26 | 26.100 | 24.814 |
| | Srimongal | 100 | 69 | 44.93 | 5 | 97 | 64 | 34.6 | 32.54 | 25.600 | 24.743 |
| Barishal | Barishal | 153 | 66 | 131.8 | 6 | 99 | 77 | 32.8 | 32.16 | 25.700 | 25.6 |
| | Patuakhali | 155 | 71 | 118.3 | 6 | 100 | 79 | 32 | 32.09 | 25.900 | 25.957 |
| | Khepupara | 298 | 69 | 331.9 | 6 | 99 | 83 | 31.6 | 31.67 | 25.400 | 25.9 |
| | Bhola | 131 | 69 | 89.86 | 7 | 98 | 74 | 32.8 | 31.94 | 26.200 | 25.771 |

Analyses contained in this bulletin are based on preliminary data. ** Data not received ***Deviation

Spatial distribution of Rainfall (mm), Period (15-09-2023 to 22-09-2023)



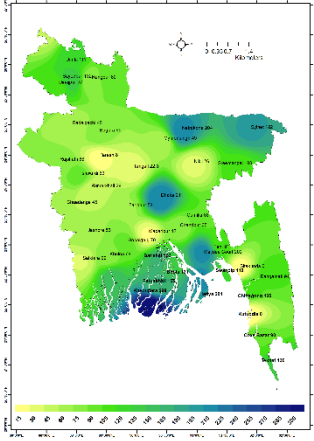
গণপ্রজাতন্ত্রী বাংলাদেশ সরকার
বাংলাদেশ আবহাওয়া অধিদপ্তর
কৃষি আবহাওয়া মহাশাখা
আবহাওয়া ভবন, ই-২৪, আগারগাঁও, ঢাকা-১২০৭।
www.bmd.gov.bd

নম্বর: ২৩.০৯.০০০০.০৩৫.৫১.০১১.২৩.৩৬

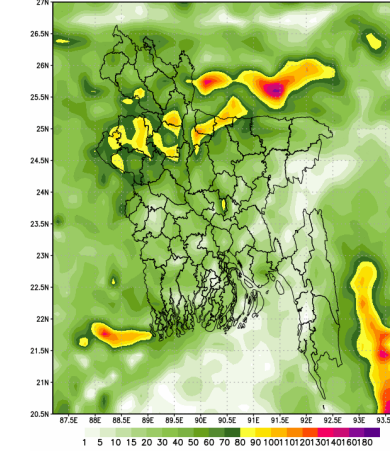
তারিখঃ ০৯ আশ্বিন ১৪৩০ ১০
২৪ সেপ্টেম্বর ২০২৩ খ্রিঃ

কৃষি আবহাওয়া পূর্বাভাসের সময়কাল: ২৪-০৯-২০২৩ খ্রিঃ থেকে ৩০-০৯-২০২৩ খ্রিঃ

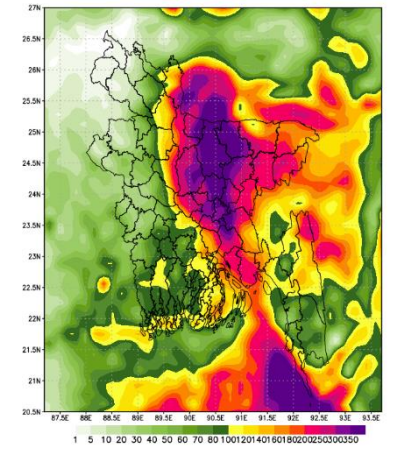
Spatial distribution of Rainfall (mm)
Period (15-09-2023 to 22-09-2023)



Accumulated Rainfall (mm) forecast Period
(WRF model) (24-09-2023 to 30-09-2023)



Extended outlook for accumulated Rainfall
(mm) Period (01-10-2023 to 07-10-2023)



- গত সপ্তাহে দেশের দৈনিক উজ্জ্বল সূর্যকিরণ কাল-এর গড় ৪.৮১ ঘন্টা ছিল।
- গত সপ্তাহে দেশের দৈনিক বাষ্পীভবনের গড় ২.৯২ মি.মি. ছিল।

কৃষি আবহাওয়া পূর্বাভাসঃ ১৫-০৯-২০২৩ খ্রিঃ থেকে ২২-০৯-২০২৩ খ্রিঃ পর্যন্ত।

এ সপ্তাহে দৈনিক উজ্জ্বল সূর্যকিরণ কাল ৫.০০ থেকে ৭.০০ ঘন্টার মধ্যে থাকতে পারে।
এ সপ্তাহে বাষ্পীভবনের দৈনিক গড় ২.৫০ মি.মি. থেকে ৪.৫০ মি.মি. থাকতে পারে।

- এ সময়ে রাজশাহী, রংপুর, ময়মনসিংহ ও সিলেট বিভাগের অনেক স্থানে অস্থায়ী দমকা হাওয়াসহ হালকা থেকে মাঝারি ধরণের বৃষ্টি/বজ্রসহ বৃষ্টি হতে পারে। সেই সাথে এই সময়ের শুরুর দিকে (২৪-২৫) উক্ত বিভাগ সমূহে বিক্ষিপ্তভাবে ভারি থেকে অতিভারি বৃষ্টি হওয়ার সম্ভাবনা রয়েছে এবং এ সময়ে ঢাকা, চট্টগ্রাম, বরিশাল ও খুলনা বিভাগের কিছু স্থানে অস্থায়ী দমকা হাওয়াসহ হালকা থেকে মাঝারি ধরণের বৃষ্টি/বজ্রসহ বৃষ্টি হতে পারে।
- বৃষ্টিপাতের পরিমাণ পূর্বাভাসের মধ্যবর্তী সময়ে হ্রাস পেতে পারে এবং শেষের দিকে বৃষ্টি পেতে পারে।
- এ সময় দিনের তাপমাত্রা ৩২ ± ২ °C সীমার মধ্যে এবং রাতের তাপমাত্রা ২৫ ± ২ °C সীমার মধ্যে থাকতে পারে।

| বৃষ্টিপাতের শ্রেণী | বৃষ্টিপাতের আওতাভুক্ত এলাকা |
|--|-----------------------------|
| হালকা: ১-১০ মি.মি./২৪ ঘন্টা | দু-এক স্থানে: ১-২৫% |
| মাঝারি ধরণের: ১১-২২ মি.মি./২৪ ঘন্টা | কিছু কিছু স্থানে: ২৬-৫০% |
| মাঝারি ধরণের ভারি: ২৩-৪৩ মি.মি./২৪ ঘন্টা | অনেক স্থানে: ৫১-৭৫% |
| ভারি: ৪৪-৮৮ মি.মি./২৪ ঘন্টা | অধিকাংশ স্থানে: ৭৬-১০০% |
| অতি ভারি: >৮৮ মি.মি./২৪ ঘন্টা | |

(ড. মোঃ শামীম হাসান ভূইয়া)
আবহাওয়াবিদ
পরিচালকের পক্ষে
টেলিফোন: ০২-৪৮১২১৪৮৭

আবহাওয়া বিবরণীসমূহ ১৫-০৯-২০২৩ থেকে ২২-০৯-২০২৩ খ্রিঃ

Rainfall analysis and average temperature: -

| বিভাগের নাম | স্টেশনেরনাম | মোট বৃষ্টিপাত (মিঃমিঃ) | স্বাভাবিক বৃষ্টিপাত (মিঃমিঃ) | বিচ্যুতি (%) | মোট বৃষ্টিপাতে র দিন | সর্বোচ্চ গড় আর্দ্রতা (%) | সর্বোনিম্ন আর্দ্রতা (%) | গড় সর্বোচ্চ তাপমাত্রা (ডিগ্রী সেঃ) | গড় স্বাভাবিক তাপমাত্রা (ডিগ্রী সেঃ) | সর্বনিম্ন গড় তাপমাত্রা (ডিগ্রী সেঃ) | সর্বনিম্ন স্বাভাবিক গড় তাপমাত্রা (ডিগ্রী সেঃ) |
|-------------|-------------|------------------------------|------------------------------------|--------------|----------------------------|------------------------------------|-------------------------------|---|--|--|--|
| ঢাকা | ঢাকা | ২১১ | ৬০ | ২৫২ | ৭ | ৯৪ | ৬৩ | ৩৩.৯ | ৩২.৪ | ২৬.৭ | ২৬.১ |
| | টাঙ্গাইল | ২২.৮ | ৬০ | -৬২ | ৩ | ৯৩ | ৬২ | ৩৫.৮ | ৩২.৬ | ২৫.২ | ২৫.৮ |
| | ফরিদপুর | ৫৮ | ৫৯ | -২ | ৪ | ৯৬ | ৭১ | ৩২.৮ | ৩২.৪ | ২৬.৪ | ২৬.০ |
| | মাদারীপুর | ১২ | ৫৮ | -৭৯ | ৬ | ৯৭ | ৫২ | ৩২.০ | ৩২.৬ | ২৬.১ | ২৫.৯ |
| | গোপালগঞ্জ | ৭৯ | ৩৮ | *** | ৬ | ৯৮ | ৭৫ | ৩২ | ৩৩.৫৯ | ২৬ | ২৬.০৮৫৭ |
| | নিকলী | ২৬ | *** | *** | ৫ | ৯৩ | ৬৬ | ৩৪.৫ | *** | ২৫.৩ | *** |
| ময়মনসিংহ | ময়মনসিংহ | ৪৯ | ৮৮ | -৪৪ | ৩ | ৯৫ | ৬৯ | ৩৩.০ | ৩১.৯ | ২৬.৭ | ২৫.৬ |
| | নেত্রকোনা | ২০৪ | ১০০ | *** | ৫ | ৯৬ | ৬৯ | ৩২.৯ | ৩৩.৪১ | ২৬.৪ | ২৬.২১৪৩ |
| রাজশাহী | রাজশাহী | ৬৮ | ৫৫ | ২৪ | ৩ | ৯৮ | ৭০ | ৩৩.৫ | ৩২.৯ | ২৫.৭ | ২৫.৮ |
| | ঈশ্বরদী | ৮৩ | ৬৩ | ৩২ | ৪ | ৮৬ | ৫৪ | ৩৩.৩ | ৩২.৭ | ২৬.৪ | ২৫.৭ |
| | বগুড়া | ৬৯ | ৬৯ | ০ | ৪ | ৯৭ | ৫৫ | ৩৩.৫ | ৩২.৫ | ২৭.২ | ২৫.৮ |
| | বদলগাছী | ৪৫ | ৫৮ | *** | ৩ | ৯৭ | ৭১ | ৩২.৮ | ৩২.৯১ | ২৬.৩ | ২৬.১৮৫৭ |
| | তাড়াশ | ৮ | ১৮ | *** | ৩ | ৯৫ | ৬৬ | ৩৩.৪ | ৩৪.০৩ | ২৭.২ | ২৬.৮৭১৪ |
| রংপুর | রংপুর | ৬০ | ৮১ | -২৬ | ২ | ৯৫ | ৬২ | ৩৪.০ | ৩১.৮ | ২৬.৭ | ২৫.৪ |
| | দিনাজপুর | ৯৭ | ৭০ | ৩৯ | ৩ | ৯৬ | ৮৪ | ৩৩.৬ | ৩২.০ | ২৬.১ | ২৫.৩ |
| | সৈয়দপুর | ১০২ | ৮০ | ** | ৪ | ৯৪ | ৬২ | ৩৪.৭ | ৩২.৩ | ২৬.২ | ২৫.৫২৮৬ |
| | তেঁতুলিয়া | ৪২ | *** | *** | ২ | ৯৬ | ৬২ | ৩৩.৭ | *** | ২৫.৫ | *** |
| | ডিমলা | ১১১ | ১৩৫ | *** | ৩ | ৯৬ | ৬৭ | ৩৪.১ | ৩১.৫৪ | ২৬.৩ | ২৫.৫১৪৩ |
| | রাজারহাট | ৮৬ | ৯১ | *** | ৪ | ৯৬ | ৬১ | ৩৩.৪ | ৩২.০৭ | ২৬.১ | ২৫.০৭১৪ |
| খুলনা | খুলনা | ৬৮ | ৫৬ | ২১ | ৬ | ৯৬ | ৭৩ | ৩২.৬ | ৩২.৮ | ২৬.৫ | ২৬.১ |
| | মংলা | ১৪১ | ৭১ | *** | ৬ | ৯৮ | ৭৬ | ৩২.৮ | ৩২.৩১ | ২৬.১ | ২৬.১৮৫৭ |
| | সাতক্ষীরা | ২৯ | ৬১ | -৫২ | ৫ | ৯৪ | ৭০ | ৩২.৯ | ৩২.৭ | ২৬.৭ | ২৬.০ |
| | যশোর | ৫৩ | ৬৬ | -২০ | ৫ | ৯৫ | ৬৮ | ৩৩.৪ | ৩৩.২ | ২৬.৭ | ২৫.৭ |
| | চুয়াডাঙ্গা | ৪৫ | ৬১ | -২৬ | ২ | ৯৬ | ৬৬ | ৩৩.৩ | ৩৩.২ | ২৬.৬ | ২৫.৮ |
| | কুমারখালী | ২৯ | ৪০ | *** | ২ | ৯৮ | ৫৯ | ৩২.৪ | ৩৩.৫৭ | ৩৩.৮ | ২৬.৫১৪৩ |
| চট্টগ্রাম | চট্টগ্রাম | ১০৫ | ৫৬ | ৮৮ | ৪ | ৯৫ | ৭৪ | ৩৩.১ | ৩২.০ | ২৬.৫ | ২৫.৪ |
| | সন্দ্বীপ | ১১৯ | ৯৭ | ২৩ | ৭ | ৯৭ | ৭৬ | ৩২.৬ | ৩১.৬ | ২৫.৯ | ২৫.৬ |
| | সীতাকুণ্ড | *** | ৭৩ | #চকট! | *** | *** | *** | *** | ৩২.৩ | *** | ২৫.৩ |
| | রাঙ্গামাটি | ৯৪ | ৬৭ | ৪০ | ৪ | ৮৮ | ৪০ | ৩৩.৬ | ৩২.৪ | ২৫.৫ | ২৪.৭ |
| | কুমিল্লা | ৮৮ | ৫৮ | ৫২ | ৫ | ৯৫ | ৬৭ | ৩৩.৬ | ৩২.৪ | ২৬.১ | ২৫.৪ |
| | চাঁদপুর | ৬৫ | ৬৩ | ৩ | ৫ | ৯৯ | ৮৩ | ৩৩.৫ | ৩২.৩ | ২৬.৭ | ২৫.৯ |
| | মাইজদীকোট | ২০২ | ৭১ | ১৮৫ | ৫ | ৯৯ | ৭৩ | ৩২.৪ | ৩২.০ | ২৬.৬ | ২৫.৯ |
| | ফেনী | ৯১ | ৭৪ | ২৩ | ৬ | ৯৫ | ৬৫ | ৩৩.৪ | ৩২.০ | ২৫.৮ | ২৫.২ |
| | হাতিয়া | ২০৪ | ১০০ | ১০৪ | ৬ | ৯৮ | ৭৯ | ৩১.৬ | ৩১.৪ | ২৫.৮ | ২৫.৭ |
| | কক্সবাজার | ৯০ | ৮৩ | ৮ | ৬ | ৯৬ | ৬৯ | ৩২.৫ | ৩১.৮ | ২৫.৮ | ২৫.৩ |
| | কুতুবদিয়া | *** | ৬৬ | #চকট! | *** | *** | *** | *** | ৩১.৬ | *** | ২৫.৬ |
| টেকনাফ | ১৩৫ | ৮৫ | ৫৯ | ৫ | ৮৭ | ৬৮৭ | ৩২.৩৩ | ৩১.২ | ২৫.৩৫ | ২৫.৩ | |
| সিলেট | সিলেট | ১৮২ | ১০৯ | ৬৭ | ৫ | ৯৫ | ৬৪ | ৩৩.৮ | ৩২.৩ | ২৬.১ | ২৪.৮ |
| | শ্রীমঙ্গল | ১০০ | ৬৯ | ৪৫ | ৫ | ৯৭ | ৬৪ | ৩৪.৬ | ৩২.৫ | ২৫.৬ | ২৪.৭ |
| বরিশাল | বরিশাল | ১৫৩ | ৬৬ | ১৩২ | ৬ | ৯৯ | ৭৭ | ৩২.৮ | ৩২.২ | ২৫.৭ | ২৫.৬ |
| | পটুয়াখালী | ১৫৫ | ৭১ | ১১৮ | ৬ | ১০০ | ৭৯ | ৩২.০ | ৩২.১ | ২৫.৯ | ২৬.০ |
| | খেপুপাড়া | ২৯৮ | ৬৯ | ৩৩২ | ৬ | ৯৯ | ৮৩ | ৩১.৬ | ৩১.৭ | ২৫.৪ | ২৫.৯ |
| | ভোলা | ১৩১ | ৬৯ | ৯০ | ৭ | ৯৮ | ৭৪ | ৩২.৮ | ৩১.৯ | ২৬.২ | ২৫.৮ |

Analyses contained in this bulletin are based on preliminary data. ** Data not received *** Deviation N/A

Spatial distribution of Rainfall (mm), Period (15-09-2023 to 22-09-2023)

