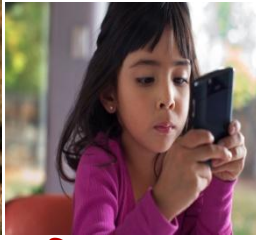
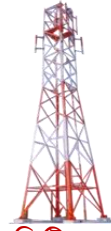


Flow Chart Diagram of Service Delivery of DLS Through SMS



(কৃষক/খামারী)

কৃষক/খামারী তাদের হাঁস মুরগি গরু ছাগল ইত্যাদি নিয়ে সমস্যায় পড়লে তাদের মোবাইলের মেসেজ অপশনে গিয়ে ০৪ ডিজিটের উপজেলা কোড লিখবে, তারপর একটি স্পেস দিয়ে তার সমস্যা লিখবে এবং ১৬৩৫৮ নম্বরে পাঠিয়ে দিবে।



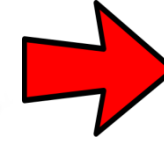
(বি.টি.এস)

মোবাইল অপারেটরের বি.টি.এস সেটিকে বিনামূল্যে অপারেটরের SMSC'তে পাঠাবে।



(অপারেটরের SMSC)

অপারেটরের SMSC প্রদত্ত গ্রহণ করে বিনামূল্যে বি.সি.সি'র সার্ভারে প্রেরণ করবে।

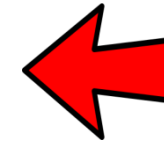


বি.সি.সি'র সার্ভার (১৬৩৫৮)

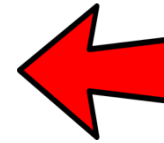


(ডাটাবেজ)

ডাটাবেজ এ উত্তর পাওয়া গেলে সাথে সাথে উত্তর চলে যাবে (বিনামূল্যে)।

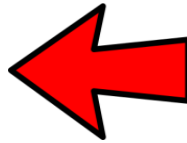


ডাটাবেজ এ উত্তর পাওয়া না গেলে Unanswered Folder এ জমা হবে এবং ULO/DLO/DD/ Admin উত্তর দিবেন।



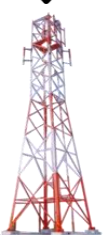
বি.সি.সি'র সার্ভার

বি.সি.সি'র সার্ভার বিনামূল্যে সেই উত্তর অপারেটরের SMSC-তে প্রেরণ করবে।



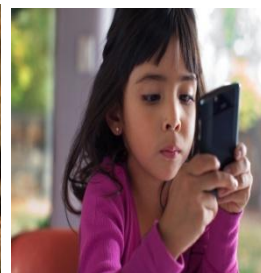
(অপারেটরের SMSC)

অপারেটরের SMSC সেই উত্তর বিনামূল্যে Forward করবে।



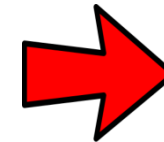
(বি.টি.এস)

মোবাইল অপারেটরের বি.টি.এস সেই উত্তর কৃষক/খামারীর কাছে বিনামূল্যে পাঠাবে।



(কৃষক/খামারী)

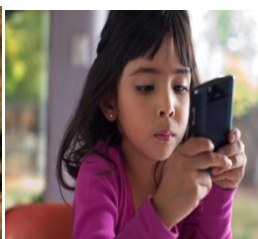
কৃষক/খামারী বিনামূল্যে সমাধান পাবে এবং তার মোবাইল এর কোন টাকা খরচ হবে না। মোবাইল এর প্রাপ্ত উত্তর তার নিকটস্থ ডিসপেনসারী বা ঔষধের দোকানে দেখিয়ে ঔষধ নিতে পারবে।



(ঔষধের দোকান)

কৃষক/খামারী তার মোবাইল এর প্রাপ্ত উত্তর তার নিকটস্থ ঔষধের দোকানে দেখিয়ে ঔষধ নিতে পারবে।

Flow Chart Diagram of Service Delivery of DLS Through SMS



When the Farmer Face the **Problem** with their Livestock, Dairy, Poultry, Farming, Housing, Vaccination, Treatment etc. then they go to Their Mobile **message option** then they write their 04 digit **Upazilla Code** and **Space**, then they write their **Problem** and send to **16358**



Operator's BTS will forward the Farmer's Question to Operator's SMSC



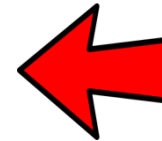
Operator's SMSC will Receive the Question (which is send to **16358**) and send to BCC Server (National Data Center)



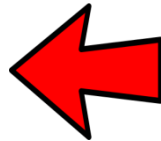
BCC Server (**16358**)



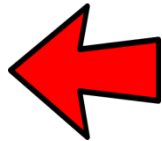
Data Processing And Answer if Answer is found in Database



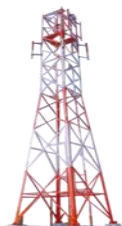
If Answer is not found in Database then ULO/ DLO/ DD/ Admin will Answered



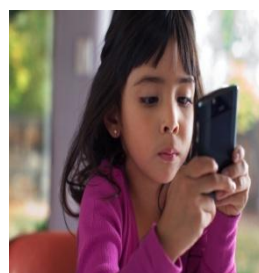
BCC Server (National Data Center) will reply the question without any cost because 16358 is a Toll Free Short Code



Operator's SMSC will Forward the Answer



Operator's BTS will Forward the Answer



Farmer will get answer without any cost (Toll Free) about their Livestock, Dairy, Poultry, Farming, Housing, Vaccination, Treatment etc. from 16358 Short Code.



Farmer will show the Received SMS to Medicine Store and can collect the Medicine