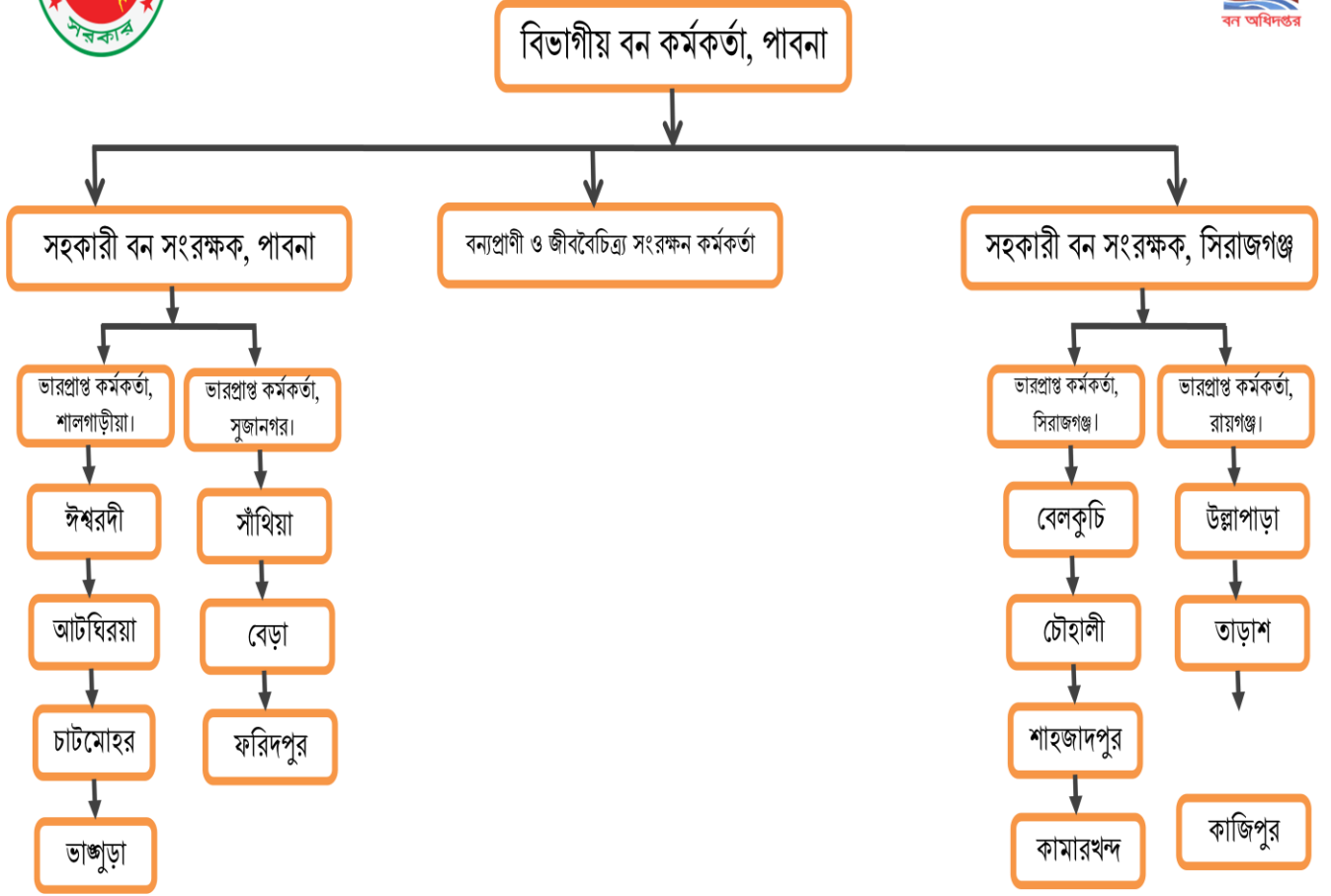




পাবনা সামাজিক বন বিভাগের প্রশাসনিক কাঠামো

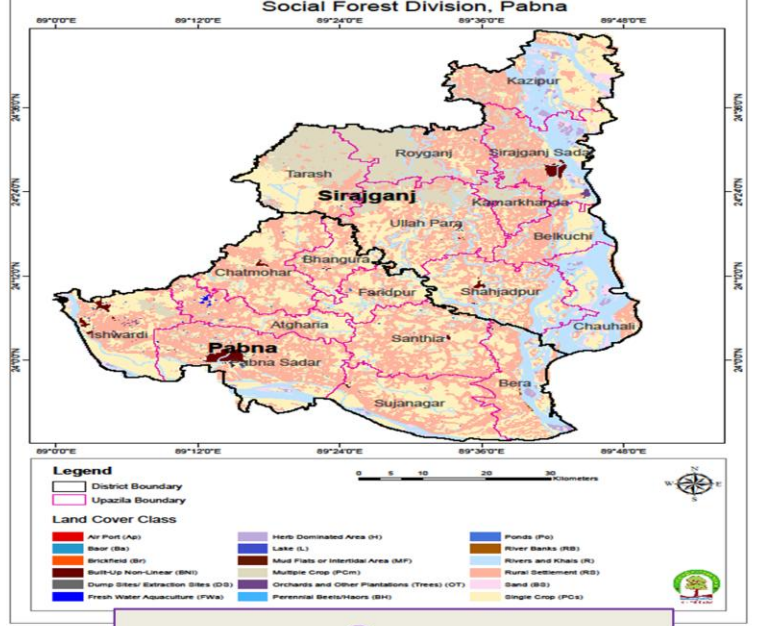




পাবনা সামাজিক বন বিভাগ এর প্রশাসনিক অধিক্ষেত্র



- পাবনা।
- সিরাজগঞ্জ।



পাবনা ও সিরাজগঞ্জ জেলা



পাবনা সামাজিক বন বিভাগ এর মালিকানাধীন ভূমির পরিমাণ



শ্রেণী	ভূমির পরিমাণ (একর)
সংরক্ষিত বনভূমি	-
রক্ষিত বনভূমি	-
অর্পিত ভূমি	-
অধিগ্রহণকৃত ভূমি (অফিস, নার্সারী ও অন্যান্য)	১৫.৪০
দান সূত্রে প্রাপ্ত ভূমি	১১.৬৬
সর্বমোট ভূমি=	২৭.০৬



পাবনা সামাজিক বন বিভাগের আওতাধীন বিভিন্ন উপজেলা
সদরে অবস্থিত বন বিভাগের নার্সারীর তালিকা ও ভূমির পরিমাণ :

পাবনা জেলা

ক্রঃ নং	অফিস/এসএফএনসিটি/এসএফপিসির নাম	ভূমির পরিমাণ (একর)
০১.	ঈশ্বরদী সামাজিক বন বাগান কেন্দ্র।	০.৫০ একর
০২.	আটঘরিয়া সামাজিক বন বাগান কেন্দ্র।	০.৪৮ একর
০৩.	চাটমোহর সামাজিক বন বাগান কেন্দ্র।	০.৮০ একর
০৪.	ভাঙ্গুড়া সামাজিক বন বাগান কেন্দ্র।	০.৪৮ একর
০৫.	সাঁথিয়া সামাজিক বন বাগান কেন্দ্র।	০.৫০ একর
০৬.	বেড়া সামাজিক বন বাগান কেন্দ্র।	০.৫০ একর
০৭.	ফরিদপুর সামাজিক বন বাগান কেন্দ্র।	০.৫০ একর
মোট=		৩.৭৬ একর

সিরাজগঞ্জ জেলা

০১.	বেলকুচি সামাজিক বন বাগান কেন্দ্র।	০.৬৬ একর
০২.	চৌহালী সামাজিক বন বাগান কেন্দ্র।	০.৫০ একর
০৩.	শাহজাদপুর সামাজিক বন বাগান কেন্দ্র।	০.৩৯ একর
০৪.	কামারখন্দ সামাজিক বন বাগান কেন্দ্র।	০.৬৬ একর
০৫.	কাজিপুর সামাজিক বন বাগান কেন্দ্র।	০.৬৬ একর
০৬.	উল্লাপাড়া সামাজিক বন বাগান কেন্দ্র।	১.০০ একর
০৭.	তাড়াশ সামাজিক বন বাগান কেন্দ্র।	১.০০ একর
মোট=		৪.৮৭ একর
সর্বমোট		৮.৬৩ একর

বিঃদ্রঃ উপজেলা নার্সারী কেন্দ্রের (এসএফপিসি) ভূমি উপজেলা পরিষদের মালিকানাধীন। ১৯৯০-৯১ অর্থ বছর থেকে উক্ত ভূমি স্থানীয় সরকার, পল্লী উন্নয়ন ও সমবায় মন্ত্রণালয় এর সূত্রোক্ত স্মারক মূলে উপজেলা নার্সারী কেন্দ্র হিসাবে ব্যবহারের জন্য বন বিভাগকে হস্তান্তর করা হয়েছে।



পাবনা সামাজিক বন বিভাগের অধীন এসএফএনটিসি ও এসএফপিসির নামঃ



পাবনা জেলাঃ

→ শালগাড়িয়া সামাজিক বনায়ন ও নার্সারী প্রশিক্ষণ কেন্দ্র (SFNTC) এর আওতাধীন সামাজিক বনায়ন নার্সারী কেন্দ্র (SFPC) সমূহঃ

১. ঈশ্বরদী সামাজিক বনায়ন নার্সারী কেন্দ্র।
৩. আটঘরিয়া সামাজিক বনায়ন নার্সারী কেন্দ্র।
৪. চাটমোহর সামাজিক বনায়ন নার্সারী কেন্দ্র।
৫. ভাঙ্গুড়া সামাজিক বনায়ন নার্সারী কেন্দ্র।

→ সুজানগর সামাজিক বনায়ন ও নার্সারী প্রশিক্ষণ কেন্দ্র (SFNTC) এর আওতাধীন সামাজিক বনায়ন নার্সারী কেন্দ্র (SFPC) সমূহঃ

১. সাঁথিয়া সামাজিক বনায়ন নার্সারী কেন্দ্র।
২. বেড়া সামাজিক বনায়ন নার্সারী কেন্দ্র।
৩. ফরিদপুর সামাজিক বনায়ন নার্সারী কেন্দ্র।

সিরাজগঞ্জ জেলাঃ

→ সিরাজগঞ্জ সামাজিক বনায়ন ও নার্সারী প্রশিক্ষণ কেন্দ্র (SFNTC) এর আওতাধীন সামাজিক বনায়ন নার্সারী কেন্দ্র (SFPC) সমূহঃ

১. বেলকুচি সামাজিক বনায়ন নার্সারী কেন্দ্র।
২. চৌহালী সামাজিক বনায়ন নার্সারী কেন্দ্র।
৩. শাহজাদপুর সামাজিক বনায়ন নার্সারী কেন্দ্র।
৪. কামারখন্দ সামাজিক বনায়ন নার্সারী কেন্দ্র।

→ সিরাজগঞ্জ সামাজিক বনায়ন ও নার্সারী প্রশিক্ষণ কেন্দ্র (SFNTC) এর আওতাধীন সামাজিক বনায়ন নার্সারী কেন্দ্র (SFPC) সমূহঃ

১. কাজিপুর সামাজিক বনায়ন নার্সারী কেন্দ্র।
২. উল্লাপাড়া সামাজিক বনায়ন নার্সারী কেন্দ্র।
৩. তাড়াশ সামাজিক বনায়ন নার্সারী কেন্দ্র।



পাবনা সামাজিক বন বিভাগের আওতাধীন
পাবনা ও সিরাজগঞ্জ জেলার উপজেলা ভিত্তিক
করাতকলের তালিকাঃ

ক্রমিক নং	জেলার নাম	উপজেলার নাম	করাতকলের সংখ্যা		লাইসেন্স বিহীন করাতকলের বিরুদ্ধে গৃহীত ব্যবস্থা				মন্তব্য
			লাইসেন্স প্রাপ্ত	লাইসেন্স বিহীন	বন মামলা ভুক্ত	মামলা দায়েরের প্রক্রিয়াধীন	স্থিতাদেশ	উচ্চ আদালতে রীট মামলা	
০১.	পাবনা	পাবনা সদর	৮	৭৫	২	-	-	১	পাবনা সদর উপজেলার ১টি এবং অন্য ৯টি উপজেলার সকল অবৈধ করাতকলের উপর উচ্চ আদালতে রীট রীট মামলা আছে। রীট পিটিশন নং- ৯৬৮২ অব ২০১৮ এবং রীট পিটিশন নং- ৭৮৫২ অব ২০১৯।
০২.		ঈশ্বরদী	৩	৪৩	২	-	-	১	
০৩.		আটঘরিয়া	৩	১৭	-	-	-		
০৪.		ভাঙ্গুড়া	৬	১৯	-	-	-		
০৫.		চাটমোহর	২	৪৩	-	-	-		
০৬.		সুজানগর	-	৬৬	-	-	-		
০৭.		সাঁথিয়া	১	৪৫	-	-	-		
০৮.		বেড়া	২	৩০	-	-	-		
০৯.		ফরিদপুর	-	১৪	-	-	-		
উপমোট (পাবনা জেলা)			২৫	৩৫২	৪	-	-	২	
১০.	সিরাজগঞ্জ	সিরাজগঞ্জ সদর	৫৬	৩	-	-	-	-	সিরাজগঞ্জ জেলার বিভিন্ন উপজেলায় মে/২০২১ মাসে ১২টি নতুনভাবে করাতকলের লাইসেন্স প্রদান করা হয়েছে।
১১.		কামারখন্দ	১৫	৯	১	-	-	-	
১২.		চৌহালী	৫	১২	-	-	-	-	
১৩.		বেলকুচি	২৬	৬	-	-	-	-	
১৪.		শাহজাদপুর	২৩	৫	-	-	-	-	
১৫.		রায়গঞ্জ	২১	৪৩	-	-	-	-	
১৬.		কাজিপুর	৫	৩৯	-	-	-	-	
১৭.		তাড়াশ	১১	৮	-	-	-	-	
১৮.	উল্লাপাড়া	১১	৩৩	-	-	-	-		
উপমোট (সিরাজগঞ্জ জেলা)			১৭৩	১৫৮	১	-	-	-	
সর্বমোট (পাবনা বন বিভাগ)			১৯৮	৫১০	৫	-	-	২	

→ সার সংক্ষেপঃ ২ জেলায় মোট করাতকলের সংখ্যা= ৭০৮টি

→ লাইসেন্স প্রাপ্ত করাতকল ১৯৮টি এবং লাইসেন্স বিহীন করাতকল ৫১০টি।