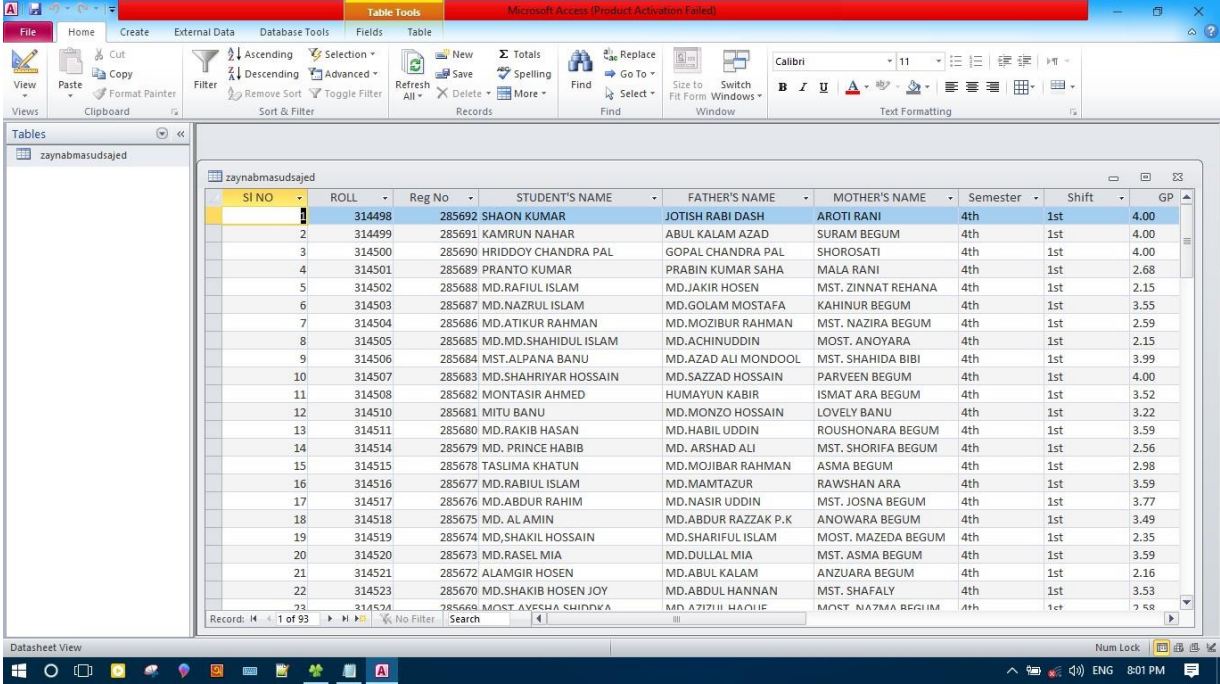


প্রজেক্ট-এর নাম : ফর্ম তৈরিকরণ

প্রয়োজনীয় উপকরণ : একটি পার্সোনাল কম্পিউটার এবং MS access আন্সিকেশন

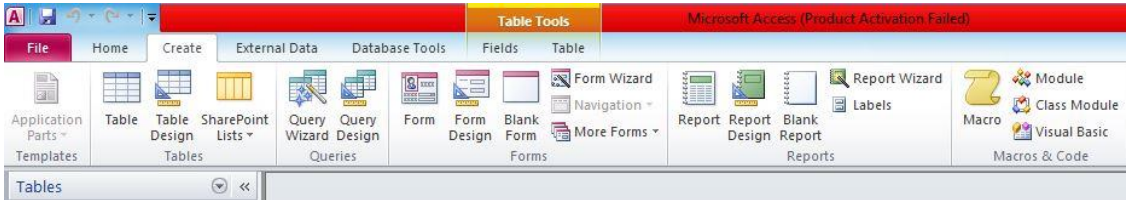
ফরম তৈরি :

ডাটা ইনপুটের ক্ষেত্রে বহুল ব্যবহৃত Screen ডিজাইন হল Form। সবগুল Field এর সমন্বয়ে বা পছন্দমত Field নিয়ে একটি একটি করে রেকর্ড প্রদর্শন এর ক্ষেত্রে Form অত্যন্ত গুরুত্বপূর্ণ ভূমিকা পালন করে। অন্যের ডাটাকে আড়াল করার ক্ষেত্রে ফরমের জুড়ি নেই।



The screenshot shows the Microsoft Access interface with a table named 'zaynabmasudsajed'. The table has the following columns: SI NO, ROLL, Reg No, STUDENT'S NAME, FATHER'S NAME, MOTHER'S NAME, Semester, Shift, and GP. The data is as follows:

SI NO	ROLL	Reg No	STUDENT'S NAME	FATHER'S NAME	MOTHER'S NAME	Semester	Shift	GP
1	314498	285692	SHAON KUMAR	JOTISH RABI DASH	AROTI RANI	4th	1st	4.00
2	314499	285691	KAMRUN NAHAR	ABUL KALAM AZAD	SURAM BEGUM	4th	1st	4.00
3	314500	285690	HRIDDOY CHANDRA PAL	GOPAL CHANDRA PAL	SHOROSATI	4th	1st	4.00
4	314501	285689	PRANTO KUMAR	PRABIN KUMAR SAHA	MALA RANI	4th	1st	2.68
5	314502	285688	MD.RAFIUL ISLAM	MD.JAKIR HOSEN	MST. ZINNAT REHANA	4th	1st	2.15
6	314503	285687	MD.NAZRUL ISLAM	MD.GOLAM MOSTAFA	KAHINUR BEGUM	4th	1st	3.55
7	314504	285686	MD.ATIKUR RAHMAN	MD.MOZIBUR RAHMAN	MST. NAZIRA BEGUM	4th	1st	2.59
8	314505	285685	MD.MD.SHAHIDUL ISLAM	MD.ACHINUDDIN	MOST.ANOVARA	4th	1st	2.15
9	314506	285684	MST.ALPANA BANU	MD.AZAD ALI MONDOOL	MST. SHAHIDA BIBI	4th	1st	3.99
10	314507	285683	MD.SHAHRIYAR HOSSAIN	MD.SAZZAD HOSSAIN	PARVEEN BEGUM	4th	1st	4.00
11	314508	285682	MONTASIR AHMED	HUMAYUN KABIR	ISMAT ARA BEGUM	4th	1st	3.52
12	314510	285681	MITU BANU	MD.MONZO HOSSAIN	LOVELY BANU	4th	1st	3.22
13	314511	285680	MD.RAKIB HASAN	MD.HABIL UDDIN	ROUSHONARA BEGUM	4th	1st	3.59
14	314514	285679	MD. PRINCE HABIB	MD. ARSHAD ALI	MST. SHORIFA BEGUM	4th	1st	2.56
15	314515	285678	TASLIMA KHATUN	MD.MOJIBAR RAHMAN	ASMA BEGUM	4th	1st	2.98
16	314516	285677	MD.RABIUL ISLAM	MD.MAMTAZUR	RAWSHAN ARA	4th	1st	3.59
17	314517	285676	MD.ABDUR RAHIM	MD.NASIR UDDIN	MST. JOSNA BEGUM	4th	1st	3.77
18	314518	285675	MD. ALAMIN	MD.ABDUR RAZZAK P.K	ANOWARA BEGUM	4th	1st	3.49
19	314519	285674	MD.SHAKIL HOSSAIN	MD.SHARIFUL ISLAM	MOST. MAZEDA BEGUM	4th	1st	2.35
20	314520	285673	MD.RASEL MIA	MD.DULLAL MIA	MST. ASMA BEGUM	4th	1st	3.59
21	314521	285672	ALAMGIR HOSEN	MD.ABUL KALAM	ANZUARA BEGUM	4th	1st	2.16
22	314523	285670	MD.SHAKIB HOSEN JOY	MD.ABDUL HANNAN	MST. SHAFALY	4th	1st	3.53
23	314524	285668	MOST.AVECHA SHIDDA	MD.AZIZUL HAQUE	MOST. NAZMA BEGUM	4th	1st	2.58



১:- উইজার্ড ব্যবহার করে Form তৈরিকরণ :

এজন্য education ডাটাবেসটি Open করে Forms ট্যাব সিলেক্ট করলে Form তৈরির দুটি পদ্ধতি দেখাবে -

- (১) ডিজাইন ভিউ।
- (২) উইজার্ড পদ্ধতি।

অবজেক্ট তালিকা হতে Form Object নির্ধারণ :

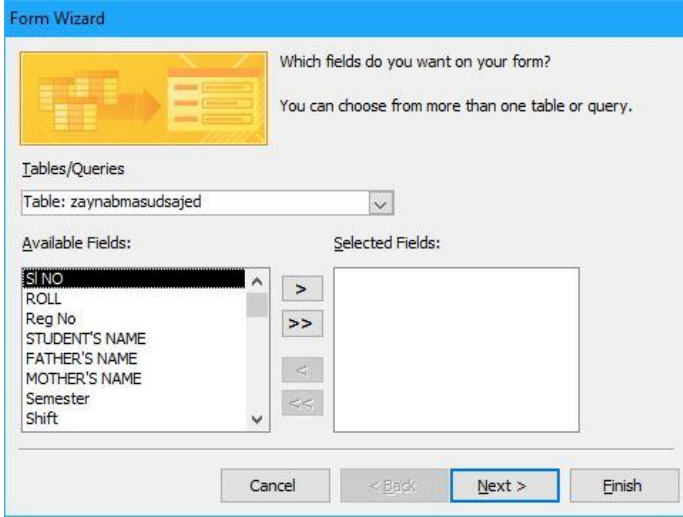
এজন্য Create এ Click করে Object List থেকে Form টুল টিপ Select করতে হবে।

রিবন হতে Create মেনু নির্ধারণ :

Education ডাটাবেস open করলে উপরের দিকে একটি মেনু দেখতে পাওয়া যাবে। যেখানে Home, Create, Database Tools ইত্যাদি অবস্থান করবে। Create বাটনে ক্লিক করে Create মেনু নির্ধারণ করা যায়। Create বাটনে ক্লিক করে রিবন হতে More Forms টুল নির্ধারণ করা যায়।

ফরম উইজার্ড ডায়াল বক্স থেকে টেবিল নির্ধারণ :

Table Selection এর ডায়ালগ বক্স থেকে প্রয়োজনীয় টেবিলের নাম সিলেক্ট করা যাবে। এজন্য ড্রপ ডাউন আরোতে Click করে Student টেবিলটি সিলেক্ট করতে হবে। তাহলে Available Fields এর ঘরে Student টেবিলের Field সমূহ(যেমন- RollNo, RegNo, StudentName, Session, Department ইত্যাদি) দেখা যাবে।



Form Wizard

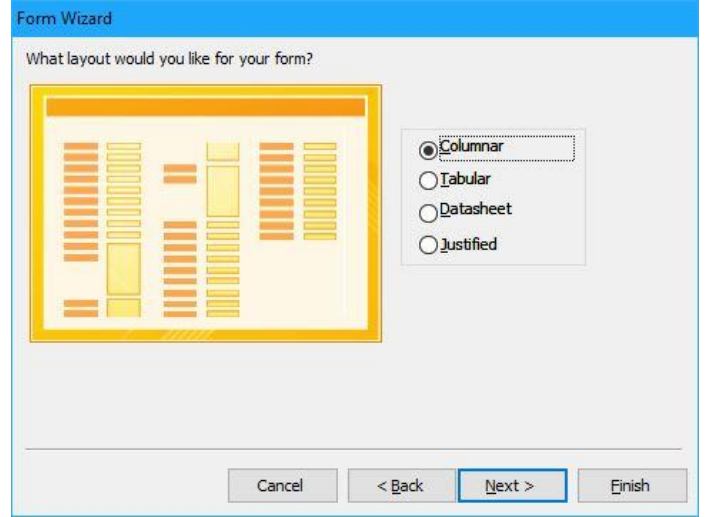
Which fields do you want on your form?
You can choose from more than one table or query.

Tables/Queries
Table: zaynabmasudsajed

Available Fields:
SI NO
ROLL
Reg No
STUDENT'S NAME
FATHER'S NAME
MOTHER'S NAME
Semester
Shift

Selected Fields:

Cancel < Back Next > Finish



Form Wizard

What layout would you like for your form?

Columnar
Tabular
Datasheet
Justified

Cancel < Back Next > Finish

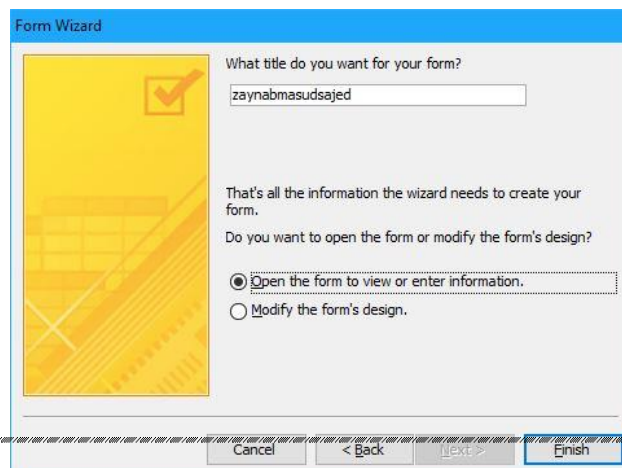
পর্যাপ্ত ফিল্ড লিস্ট থেকে প্রয়োজনীয় ফিল্ডসমূহ সিলেক্ট করণ :

Available Fields ঘর থেকে পছন্দমতো ফিল্ডকে Selected Fields এর ঘরে ট্রান্সফার করতে > তে করতে হবে। সবগুলো ফিল্ডকে Selected Fields এর ঘরে ট্রান্সফার করতে >> তে ক্লিক করতে হবে। কোন ফিল্ডকে Selected Fields এর ঘর থেকে Available Fields এর ঘরে ফেরত পাঠাতে < তে ক্লিক করতে হবে। সবগুলো ফিল্ডকে Selected Fields এর ঘর থেকে Available Fields এর ঘরে পাঠাতে << তে ক্লিক করতে হবে। Layout নির্ধারণ করতে চাইলে Next বাটন Click করতে হবে। পছন্দমতো Layout যেমন Columnar সিলেক্ট করে Next বাটন Click করলে Style নির্ধারণ এর জন্য বক্স প্রদর্শিত হবে। পছন্দমতো Style যেমন Standard সিলেক্ট করে Next বাটন Click করতে হবে।

Finish বাটন Click এর মাধ্যমে প্রক্রিয়ার সমাপ্তি ঘটানো :

What title do you want for your form? এর ঘরে পছন্দমত ফরমের নাম লিখে সর্বশেষ বাটনে করতে হবে। ধাপে দুটি রেডিও বাটন আছে - (১) Open the form to view or enter information. (২) Modify the form's design.

Modify the form's design অপশনটি সিলেক্ট করলে ফরমটি পুনরায় ডিজাইন ভিউ মোডে ওপেন হবে। প্রয়োজনে সেখানে নতুন ফিল্ড সংযোজন করা যাবে। ফিল্ড এর ডাটা টাইপ পরিবর্তন করা যাবে।



Form Wizard

What title do you want for your form?
zaynabmasudsajed

That's all the information the wizard needs to create your form.

Do you want to open the form or modify the form's design?

Open the form to view or enter information.
Modify the form's design.

Cancel < Back Next > Finish

২:- Form Save করা : "What title do you want for your form?" এর ঘরে পছন্দমত ফরমের নাম যেমন Naogaon Polytechnic Institute লিখে Finish বাটন Click করলে ফরমটি স্বয়ংক্রিয়ভাবে Education ডাটাবেস এ Save হবে।

Wizard ব্যবহার করে Form এ command button স্থাপন :

এজন্য Education ডাটাবেসটি open করতে হবে। Forms ট্যাবে Click করলে Naogaon Polytechnic Institute Form দেখা যাবে। উক্ত ফরমটি সিলেক্ট করে Design এ Click করলে ফরমটি ডিজাইন ভিউ মোডে ওপেন হবে।

মেনুবার থেকে প্রয়োজনীয় ডিজাইন ট্যাব নির্ধারণ :

Form টি Design মোডে Open করলে বামদিকে কোনায় প্রয়োজনীয় ডিজাইন Toolbox দেখা যাবে। তা ছাড়া ফরমে নতুন ফিল্ডও সংযোজন করা যাবে। এজন্য Students টেবিলের প্রয়োজনীয় Fields যেমন RollNo, RegNo, StudentName ইত্যাদি দেখা যাবে। ধরা যাক ফরমে RegNo ফিল্ডটি সংযোজন করতে চাই। তাহলে Students টেবিলের RegNo ফিল্ড এ Click করে সেটি সিলেক্ট করতে হবে। মাউসের বাম বাটন চেপে ধরে ফরম এর নির্দিষ্ট স্থানে drag করে উক্ত ফিল্ডটি স্থাপন করলে সেখানে নতুন ফিল্ড সংযোজিত হবে। প্রয়োজনে কোন ফিল্ড মুছে ফেলা যাবে।

ডিজাইন রিবন থেকে কন্ট্রোল উইজার্ড কার্যকরণ :

Form টি Design মোডে ওপেন করলে Design Ribbon এর মধ্যে Use control wizards Option টি দেখা যাবে। সাধারণত এটি Active অবস্থায় থাকে তবে Active না থাকলে একটি ক্লিক করে Activ করা যাবে। Use control wizards Active থাকলে বিভিন্ন কন্ট্রোল বা টুলস উইজার্ড এর সাহায্যে ব্যবহার করা যাবে।

ক্যাটাগরি তালিকা থেকে যথোপযুক্ত ক্যাটাগরি নির্ধারণ :

Form টি Design মোডে ওপেন করে টুলবক্স থেকে Command Button এ ক্লিক করে মাউস এর বাম বাটন চেপে ধরে Drag করে ফরম এর নির্দিষ্ট স্থানে একটি বক্স তৈরি করলে Command Button Wizard এর ডায়ালগ বক্স প্রদর্শিত হবে। Category এর তালিকায় Record Navigation, Record Operations, Forms Options, Report Options, Application এবং Miscellaneous. এই ছয়টি Options আছে। Record Navigation সিলেক্ট করতে হবে।

Action এর তালিকায় Find Next, Find Record, Go To First Record, Go To Last Record, Go To Next Record এবং Go To Previous Record. এই ছয়টি ওপশন আছে। Go To Next Record সিলেক্ট করে Next বাটনে ক্লিক করলে text টাইপ না picture টাইপ Command Button তৈরি করতে চাই তা নির্ধারণের জন্য প্রয়োজনীয় বক্স প্রদর্শিত হবে। রেডিও বাটন হিসেবে text সিলেক্ট করে বাটনের নাম হিসেবে Next টাইপ করে Go To Next 1 সিলেক্ট করে Next বাটনে Click করলে Command Button এর Meaningful নাম নির্ধারণ এর জন্য বক্স প্রদর্শিত হবে। পুনরায় Next লিখতে হবে।

Finish Button এ Click করলে মূল ফরমে Next নামক একটি বাটন তৈরি হবে। পরে এর Sizing Handle ধরে টেনে ইচ্ছেমত ছোট-বড় করা যায়। একই ভাবে Next, Prev, Top, Bottom, Find, Print, Add, Edit ইত্যাদি বাটন তৈরি করা যায়।

৩ :- ম্যানুয়ালি ফরম তৈরি : ফরম দুই ভাবে তৈরি করা যায় -

- (১) উইজার্ড ব্যবহার করে ফরম তৈরি।
- (২) ম্যানুয়ালি ফরম তৈরি।

অবজেক্ট তালিকা হতে Form Object এবং Create মেনু নির্ধারণ :

এজন্য Microsoft Office Access 2007 ওপেন করে Education ডাটাবেসটি নির্ধারণ করতে হবে। মেনু থেকে Create ক্লিক করে প্রাপ্ত তালিকা হতে Form Object নির্ধারণ করা যায়। এবং Create মেনু নির্ধারণ করা যায়।

রিবন হতে Form Design টুল নির্ধারণ এর জন্য রিবনের ডানদিকে ক্লিক করতে হবে।

লোকেশন সহ সংরক্ষিত ডাটাবেস খোলা : Form টি Design মোডে Open করতে হলে ডানদিকে কোনায় Add Existing টুল টিপ দেখা যাবে। Add Existing টুল টিপ এ ক্লিক করলে Select করা যাবে। Design মোডে Open কৃত ফরম এর ডান কোনায় Add Existing টুল টিপ ক্লিক করলে Field List বক্স প্রদর্শিত হবে। এখান থেকে প্রয়োজন মত টেবিল যেমন Student নির্ধারণ করি।

প্রয়োজনীয় ফিল্ড এর তালিকা থেকে Drag এবং Drop পদ্ধতিতে ফরমে ফিল্ড স্থাপন এং সেভকরণ :

Design মোডে ফরম ওপেন হলে ফরম ডান কোনায় টেবিলের নামসহ ফিল্ড এর নাম প্রদর্শিত হবে। এবার পছন্দমত ফিল্ড নামের উপর মাউস পয়েন্টার দিয়ে Click করে ফিল্ডটিকে Drag করে ফরম এর যে কোন ফাঁকা স্থানে স্থাপন করলে উক্ত ফিল্ডটি স্থাপিত হবে। একই ভাবে সকল ফিল্ড ফাঁকা স্থানে স্থাপন করে শেষে Save করতে হবে। Form view মোডে ফরমটি প্রদর্শিত করার জন্য view মেনু থেকে Form view এ Click করতে হবে। তাহলে ফরমের অভ্যন্তরে ডাটাগুলো প্রদর্শিত হবে।

Form view মোডে প্রদর্শিত ফরমকে সেভ করতে save বাটনে ক্লিক করে নাম লিখে Ok করতে হবে।

৪ :- ম্যানুয়ালি কমান্ড বাটন স্থাপন :

পূর্বে তৈরিকৃত ফরম ডিজাইন ভিউ মোডে খোলার জন্য Education ডাটাবেসটি ওপেন করে Forms ট্যাবে সিলেক্ট করে পূর্বে তৈরিকৃত কোন ফরম নির্ধারণ করে Design মেনুতে Click করতে হবে। তাহলে পূর্বে তৈরিকৃত ফরম প্রদর্শিত হবে।

মেনু বার থেকে ডিজাইন ট্যাব নির্ধারণ :

Design View মোডে ফর্মটি ওপেন অবস্থায় মেনু বার থেকে Design Tab নির্ধারণ করলে ফর্ম এর কোনায় একটি Toolbox প্রদর্শিত হবে। টুলবক্স থেকে Command Button টুলে Click করে Design view মোডে খোলা ফর্মটি ফাঁকা জায়গায় drag এবং drop পদ্ধতিতে একটি বক্স তৈরি করতে হবে। এবার কমান্ড বাটনের উপর ডাবল ক্লিক করলে পোপআর্ট শিট প্রদর্শিত হবে।

কমান্ড বাটন এবং রেকর্ড এর মধ্যে সমন্বয়সাধন :

Format ট্যাবে Click করে Caption হিসেবে বাটনের নাম Next লিখতে হবে। Data ট্যাবে Click করে Enabled হিসেবে Yes নির্ধারণ করতে হবে। Event ট্যাবে Click করে On Click হিসেবে নির্ধারণ করতে হবে। All ট্যাবে Click করে এক নজরে বিভিন্ন ট্যাবে স্থাপিত কমান্ডসমূহ দেখা যায়। একইভাবে ফর্মে Prev, Top, Bottom, Find, Add Delete ইত্যাদি বাটন স্থাপন করা যায়।

সর্বশেষ View মেনুর অধীন Form View এ Click করে ফর্মটিকে ভিউ মোডে রান করে বিভিন্ন বাটন পরীক্ষা করে দেখতে হবে। যেমন Top বাটনে Click করলে রেকর্ডের সর্বপ্রথমে কন্ট্রোল যাবে Next বাটনে Click করলে পরের রেকর্ডে যাবে Prev বাটনে Click করলে পূর্বের রেকর্ডে যাবে এবং Bottom বাটনে Click করলে সর্বশেষ রেকর্ডে উপনীত হবে ইত্যাদি।

ম্যানুয়ালি ডিজাইনকৃত ফর্মটি সেভ করতে চাইলে Save বাটনে Click করলে পূর্বের নামে Save হবে।

৫ কমান্ড বাটন ব্যবহার করে রেকর্ড ম্যানিপুলেটকরণ :

নিয়মতান্ত্রিকভাবে ডাটাবেস খোলা এবং পূর্বে তৈরিকৃত ফর্ম খোলা :

এজন্য MS Access ওপেন করে Open বক্স থেকে Education.mdb ফাইলটি নির্বাচন করলে Security Warning এর বক্স প্রদর্শিত হবে। Open বাটন ক্লিক করলে ডাটাবেসটি Open হবে।

পূর্বের ফর্ম খুলতে Education ডাটাবেসটি Open করে Forms ট্যাব নির্ধারণ করতে হবে। এরপর যে নামে ফর্মটি সেভ আছে সেটি সিলেক্ট করতে হবে। এবার Open বাটন Click করলে ফর্মটি form view মোডে Open হবে।

Add ও Delete বাটনের সাহায্যে কোন রেকর্ড সংযোজন বা মুছে ফেলা :

Add বাটনে Click করে Sakil নামের একটি নতুন রেকর্ড যোগ করা যাক দেখা যাবে, ফর্মে উক্ত রেকর্ডটি জায়গামতো যোগ হয়ে গেছে।

Delete বাটন Click করে Hamza নামের কোন রেকর্ড মুছে ফেলা যাক। দেখা যাবে ফর্ম থেকে উক্ত রেকর্ডটি মুছে গেছে।

রেকর্ড সংশোধনকরণ :

Edit বাটনে Click করে Zaynab নামের ডাটাটি সামান্য পরিবর্তন করা যাক। ধরা যাক তার রোল নং এর ১ ডিজিট ভুল হয়েছে। তাহলে ভুল টি মুছে সঠিক টি লিখে দিতে হবে। একইভাবে উক্ত রেকর্ডের অন্যান্য ফিল্ড যদি সংশোধন করার প্রয়োজন হয় তবে তা সংশোধন করে সবশেষে Save করতে হবে।