

বার্ষিক কর্মসম্পাদন চুক্তি ২০২১-২০২২ বাস্তবায়নে  
সেবা প্রদান বিষয়ে স্টেকহোল্ডারগণের সমন্বয়ে  
অবহিতকরণ সভা  
আয়োজনেঃ নগর উন্নয়ন অধিদপ্তর, রাজশাহী আঞ্চলিক অফিস, রাজশাহী।



14/09/2021 10:10



14/09/2021 10:10



বার্ষিক কর্মসম্পাদন চুক্তি  
সেবা প্রদান বিষয়ে স্টেব  
অবহিতক  
আয়োজনেঃ নগর উন্নয়ন অধিদপ্তর

সিটি কর্পোরেশন পাবনা  
সিটি কর্পোরেশন পাবনা  
সিটি কর্পোরেশন পাবনা

১. নগর উন্নয়ন অধিদপ্তর	১০-১১-২০২১
২. নগর উন্নয়ন অধিদপ্তর	১০-১১-২০২১
৩. নগর উন্নয়ন অধিদপ্তর	১০-১১-২০২১
৪. নগর উন্নয়ন অধিদপ্তর	১০-১১-২০২১
৫. নগর উন্নয়ন অধিদপ্তর	১০-১১-২০২১
৬. নগর উন্নয়ন অধিদপ্তর	১০-১১-২০২১
৭. নগর উন্নয়ন অধিদপ্তর	১০-১১-২০২১
৮. নগর উন্নয়ন অধিদপ্তর	১০-১১-২০২১
৯. নগর উন্নয়ন অধিদপ্তর	১০-১১-২০২১
১০. নগর উন্নয়ন অধিদপ্তর	১০-১১-২০২১
১১. নগর উন্নয়ন অধিদপ্তর	১০-১১-২০২১
১২. নগর উন্নয়ন অধিদপ্তর	১০-১১-২০২১
১৩. নগর উন্নয়ন অধিদপ্তর	১০-১১-২০২১
১৪. নগর উন্নয়ন অধিদপ্তর	১০-১১-২০২১
১৫. নগর উন্নয়ন অধিদপ্তর	১০-১১-২০২১
১৬. নগর উন্নয়ন অধিদপ্তর	১০-১১-২০২১
১৭. নগর উন্নয়ন অধিদপ্তর	১০-১১-২০২১
১৮. নগর উন্নয়ন অধিদপ্তর	১০-১১-২০২১
১৯. নগর উন্নয়ন অধিদপ্তর	১০-১১-২০২১
২০. নগর উন্নয়ন অধিদপ্তর	১০-১১-২০২১
২১. নগর উন্নয়ন অধিদপ্তর	১০-১১-২০২১
২২. নগর উন্নয়ন অধিদপ্তর	১০-১১-২০২১
২৩. নগর উন্নয়ন অধিদপ্তর	১০-১১-২০২১
২৪. নগর উন্নয়ন অধিদপ্তর	১০-১১-২০২১
২৫. নগর উন্নয়ন অধিদপ্তর	১০-১১-২০২১
২৬. নগর উন্নয়ন অধিদপ্তর	১০-১১-২০২১
২৭. নগর উন্নয়ন অধিদপ্তর	১০-১১-২০২১
২৮. নগর উন্নয়ন অধিদপ্তর	১০-১১-২০২১
২৯. নগর উন্নয়ন অধিদপ্তর	১০-১১-২০২১
৩০. নগর উন্নয়ন অধিদপ্তর	১০-১১-২০২১

14/09/2021 10:11



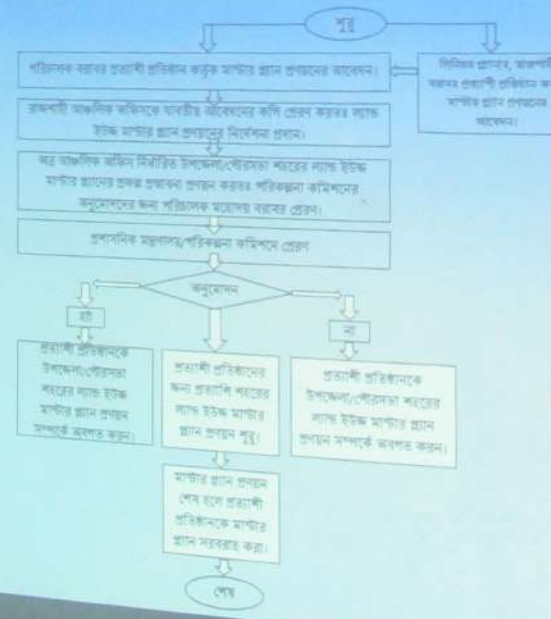


বার্ষিক কর্মসম্পাদন চুক্তি ২০২১-২০২২ বাস্তবায়নে

সেবা প্রদান বিষয়ে স্টেকহোল্ডারগণের সমন্বয়ে  
অবহিতকরণ সভা

আয়োজনেঃ নগর উন্নয়ন অধিদপ্তর রাজশাহী আঞ্চলিক অফিস, রাজশাহী।

সেবা সহজীকরণ প্রসেস ম্যাপঃ  
রাজশাহী/রংপুর বিভাগের অন্তর্গত  
উপজেলা/পৌরসভা শহরের জন্য  
ল্যান্ড ইউজ মাস্টারপ্ল্যান/ভূমি ব্যবহার  
মহাপরিকল্পনা প্রণয়ন।



14/09/2021 10:12



14/09/2021 10:16