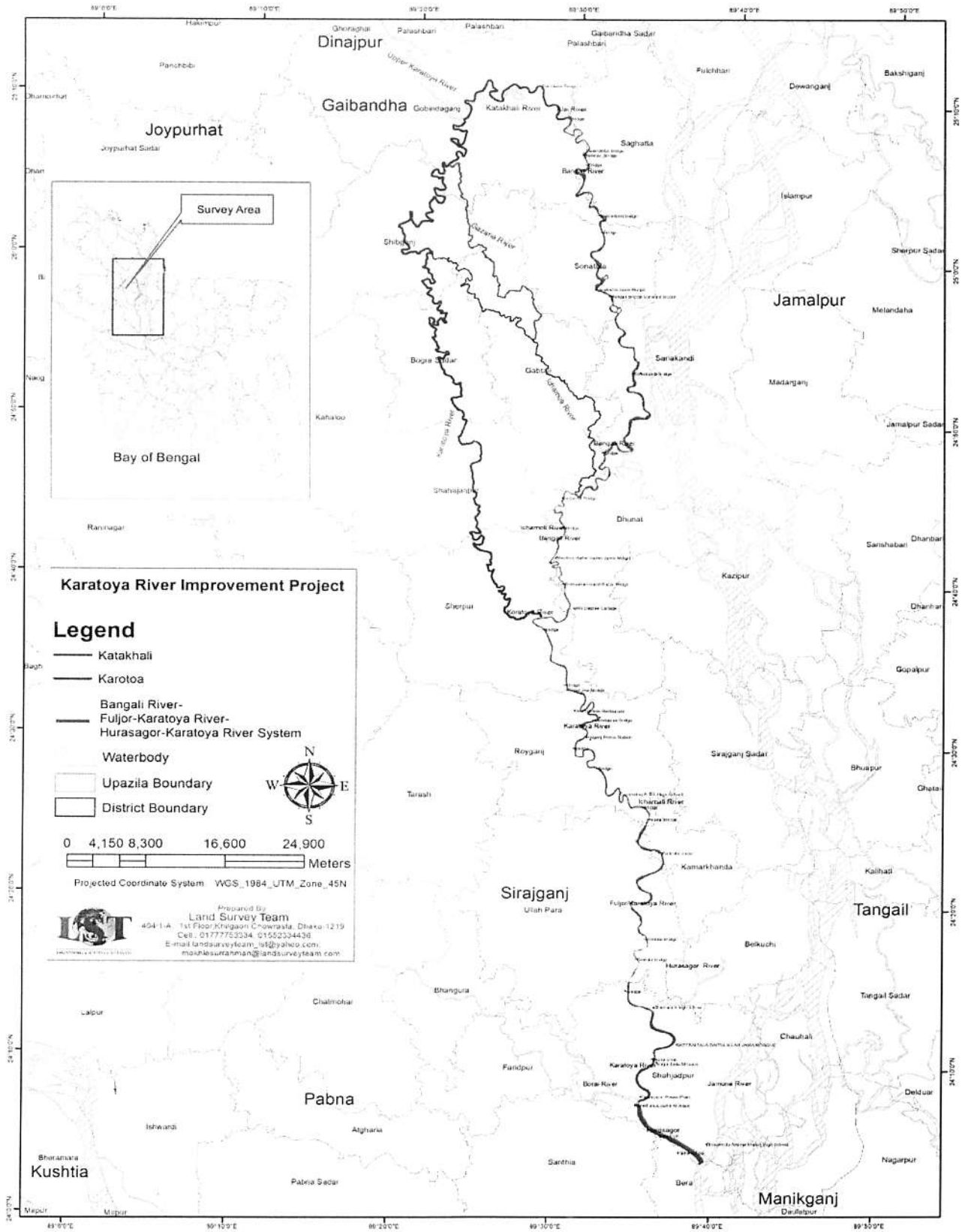


প্রস্তাবিত উন্নয়ন প্রকল্পসমূহ

ক্রঃ নং	প্রকল্পের নাম	প্রধান প্রধান অংগ সমূহ	প্রাক্কলিত ব্যয় (লক্ষ টাকা) ও বাস্তবায়ন কাল	মন্তব্য
১।	বগুড়া জেলায় যমুনা নদীর তীর সংরক্ষণ ও পুনর্বাসন প্রকল্প।	১) কিঃমিঃ ৯৮.২০০ হতে ১৪৩.০০০ = ৪৪.৮০০ কিঃমিঃ বাঁধ পুনঃস্বাকৃতিকরন কাজ ২) কিঃমিঃ ১০৩.৩৯৬ হতে ১০৬.০১০ = ২.৬১৪ কিঃমিঃ ৩) কিঃমিঃ ১৩২.৩০০ হতে ১৩৪.১৭৫ এর মধ্যবর্তী = ১.৮৭৫ কিঃমিঃ ৪) এবং ১.৪৬০ কিঃমিঃ প্রতিরক্ষা কাজ মেরামত	১০৯২.৫৭ (২০২১ -২০২৪)	
২।	করতোয়া নদী উন্নয়ন প্রকল্প।	১) করতোয়া নদী=১২৩.০০ কিঃমিঃ, গজারিয়া নদী = ৩৪.৯০০ কিঃমিঃ এবং ইছামতি নদী= ৭২.৯০০ কিঃমিঃ মোট নদীর দৈর্ঘ্য ২৩০.৮০০ কিঃমিঃ পুনঃখনন কাজ ২) সুবিল খাল পুনঃখনন ১৬.২০০ কিঃমিঃ, অটো খাল পুনঃখনন ১০.১৫০ কিঃমিঃ এবং অটো খালের শাখা খাল পুনঃখনন ৫.৪৪ কিঃমিঃ মোট ৩১.৭৯০ কিঃমিঃ ৩) পানি নিষ্কাশন অবকাঠামো রেগুলেটর নির্মান ৪-ভেন্ট ১টি (ভেন্ট সাইজ (৩.০০ মিঃ X ৩.৩০ মিঃ) ফ্লাশিং রেগুলেটর, ৪-ভেন্ট ১টি, ৩-ভেন্ট ৪ টি সাইজ (১.৫৩ মিঃ X ১.৮৩ মিঃ), রেগুলেটর নির্মাণ ৪) পানি নিষ্কাশন অবকাঠামো রেগুলেটর নির্মাণ ২ভেন্ট (ব্রীজ কাম এ্যাকুইডাক্ট কাম রেগুলেটর) ৫) সেচ অবকাঠামো (কম্বাইন্ড ওয়াটার কন্ট্রোল স্ট্রাকচার-৩টি) ৬) কাটাখালি ও করতোয়া নদীর বিভিন্ন স্থানে ৪.৫৫ কিঃমিঃ তীর সংরক্ষণ কাজ ৭) সুবিল খালের উভয় পাড়ে আর্টিকুলেটেড ব্লক দ্বারা সংরক্ষণ কাজ(০.০০০ কিঃমিঃ হতে ৩.৫০০ কিঃমিঃ পর্যন্ত =৭.০০০ কিঃমিঃ) ৮) বগুড়া শহর এলাকায় করতোয়া নদীর তীরে ৬.৭০০ কিঃমিঃ ফ্লাড ওয়াল/রিটেননিং ওয়াল নির্মাণ ৯) কাটাখালি নদীর তীরে ১.৫০০ কিঃমিঃ বাঁধ নির্মাণ কাজ ১০) করতোয়া নদীর পূর্ব ও পশ্চিম পাড়ে মোট ২৭.০০০ কিঃমিঃ বাধ কাম রাস্তা নির্মাণ ১১) করতোয়া নদীর পূর্ব ও পশ্চিম পাড়ে মোট ২৭.০০০ কিঃমিঃ নিষ্কাশন অবকাঠামো নির্মাণ ১২) Wast water ট্রীটমেন্টে প্লান নিমাণ (জনস্বাস্থ্য প্রকৌশল অধিদপ্তরের মাধ্যমে Deposit work) ১৩) বিদ্যমান ব্রীজের ফাউন্ডেশন ট্রীটমেন্ট(৪৬ টি ব্রীজ) ১৪) করতোয়া নদীর ডান/বাম তীরে বিভিন্ন স্থানে ঘাট নির্মাণ (৮টি) ১৫) সিঁড়িসহ ভিউয়িং ডেক ও বসার আসন (২টি)	২৯৪২২৫.৬৭ (২০২১-২০২৫)	
৩।	বগুড়া জেলার যমুনা নদীতে ড্রেজিংকরণ ও ক্রসবার নির্মাণের মাধ্যমে ভূমি পুনরুদ্ধার	<input type="checkbox"/> যমুনা নদীতে ড্রেজিং ৩৭.০০০ কিঃমিঃ, <input type="checkbox"/> যমুনা নদীতে মেইস্টেটে ড্রেজিং ৩৭.০০০ কিঃমিঃ, <input type="checkbox"/> ৮ টি ক্রসবার নির্মাণ ও স্থায়ী আরমারিংকরণ কাজ, <input type="checkbox"/> ১.৫০০ স্থায়ী নদী তীর সংরক্ষণ কাজ, <input type="checkbox"/> ১.১০০ নদী তীর সংরক্ষণ কাজ পুনর্বাসন, বানিয়াজান স্পার পুনর্বাসন কাজ।	৩৬৩৪৭৩.০০ (২০২২-২০২৫)	
৪।	গাংনই, নাগর, ভদ্রাবতী ও ইরামতি নদী পুনঃখনন।	▪ গাংনই নদী পুনঃখনন ৩৬.০০কিঃমিঃ ▪ নাগর নদী পুনঃখনন ১১৯.০০ কিঃমিঃ ▪ ভদ্রাবতী নদী পুনঃখনন ১৩.০০ কিঃমিঃ ▪ ইরামতি নদী পুনঃখনন ১৬.০০ কিঃমিঃ	১১৬৬১০.০০ (২০২২-২০২৫)	
৫।	বগুড়া জেলায় যমুনা নদীর ডান তীরে বাস্তবায়িত প্রকল্পসমূহে সিসি ব্লক ও জিও ব্যাগ ডাম্পিং এর মাধ্যমে পুনর্বাসন	➤ সিসি ব্লক ও জিও ব্যাগ ডাম্পিং ১৮.০০ কিঃমিঃ অংশে ➤ স্পার পুনর্বাসন ৪টি	২৪৫৭০.০০ (২০২২-২০২৩)	
৬।	বগুড়া ও নওগাঁ জেলায় নাগর নদীর উভয়তীরে প্রতিরক্ষা কাজ ও বাঁধ পুনর্বাসন।	• নাগর নদীর উভয়তীরে প্রতিরক্ষা কাজ ১০.০০ কিঃমিঃ • বাঁধ পুনর্বাসন উভয়তীরে ৪৯.০০ কিঃমিঃ	৯৮০০০.০০ (২০২২-২০২৪)	

করতোয়া নদী উন্নয়ন প্রকল্প ম্যাপঃ



প্রকল্পের নাম : ৬৪ জেলার অভ্যন্তরস্থ ছোটনদী/খাল/জলাশয় পুনঃখনন প্রস্তাবিত প্রকল্প (২য় পর্যায়)।

প্রকল্পের অবস্থান	: ৬৪ জেলা প্রস্তাবিত (বগুড়া অংশ)।
-------------------	------------------------------------

ক্রমিক নং	খালের নাম	দৈর্ঘ্য (কিঃমিঃ)	প্রাক্কলিত মূল্য (লক্ষ টাকায়)	অবস্থান
১	সামুঞ্জা খাল	১.০১০	৪৩.৭২	বগুড়া জেলার সদর উপজেলাধীন
২	পেঁচিবাড়ী খাল	৩.২৪০	১৪১.০৮	বগুড়া জেলার ধুনট উপজেলাধীন
৩	চিকাবালা খাল	১৩.৩৬২	৪০৪.৫১	বগুড়া জেলার ধুনট উপজেলাধীন
৪	দিবাহাড়ী খাল	৫.৬০০	৩২৭.৮২	বগুড়া জেলার সারিয়াকান্দি উপজেলাধীন
৫	বারমাসি খাল	৩.৭০০	২৫১.৪৯	বগুড়া জেলার সারিয়াকান্দি উপজেলাধীন
৬	গেন্দাখালী খাল	৭.৫০০	৮৬৮.১৩	বগুড়া জেলার গাবতলী উপজেলাধীন
৭	শিলদহবাড়ী খাল	১.১০০	২৪৮.৯১	বগুড়া জেলার গাবতলী উপজেলাধীন
৮	নাদান খাল	৮.৭১৫	২৩২.২৮	বগুড়া জেলার শাজাহানপুর উপজেলাধীন
৯	দারা খাল	৩.৪০০	৬১.০০	বগুড়া জেলার শাজাহানপুর উপজেলাধীন
১০	এ বি সি খাল	১২.৫৬৬	৩৪১.৪০	বগুড়া জেলার কাহালু উপজেলাধীন
১১	ই এফ খাল	২.১৩০	৯৯.০৭	বগুড়া জেলার কাহালু উপজেলাধীন
১২	জিয়া খাল	৪.৮৯০	৮১.৪৪	বগুড়া জেলার কাহালু উপজেলাধীন
১৩	রনজিতপুর খাল	৩.৪১২	৯১.৫৮	বগুড়া জেলার কাহালু উপজেলাধীন
১৪	নিমতলী খাল	৩.২১০	১৩৪.৭২	বগুড়া জেলার দুপচাঁচিয়া উপজেলাধীন
১৫	জিয়ানগর চামরুল খাল	৭.২৫০	২২৪.৯২	বগুড়া জেলার দুপচাঁচিয়া উপজেলাধীন
১৬	জামালপুর রেগুলেটর খাল	৪.৬১০	২৩২.৭৮	বগুড়া জেলার নন্দীগ্রাম উপজেলাধীন
১৭	কৃষ্ণপুর খাল	২.১০০	৬৬.৬৫	বগুড়া জেলার নন্দীগ্রাম উপজেলাধীন
১৮	মরা বাঙ্গালী নদী	৯.০০০	১৯৮০.৬৪	বগুড়া জেলার সারিয়াকান্দি উপজেলাধীন
১৯	ব মরা বাঙ্গালী	১১.০০০	১৯৯৫.১১	বগুড়া জেলার ধুনট উপজেলাধীন
২০	মরা বাঙ্গালী নদী	১১.৫০০	১৯৬৪.৯০	বগুড়া জেলার ধুনট উপজেলাধীন
২১	মরা বাঙ্গালী নদী	৮.৫০০	১৯৬৩.২৬	বগুড়া জেলার ধুনট উপজেলাধীন
২২	সুখদহ নদী	১০.৫১৯	১৫১৩.৩৮	বগুড়া জেলার সারিয়াকান্দি উপজেলাধীন
২৩	সুখদহ নদী	১০.৪২৬	১৪১৫.২৭	বগুড়া জেলার সারিয়াকান্দি উপজেলাধীন
২৪	গাংনাই নদী	৯.৫৫০	১৮৭২.২৭	বগুড়া জেলার শিবগঞ্জ উপজেলাধীন
২৫	গাংনাই নদী	৮.৪১৫	১৮৫০.৬৩	বগুড়া জেলার শিবগঞ্জ উপজেলাধীন
২৬	মরা করতোয়া নদী	১০.০০০	১৫০৮.২৮	বগুড়া জেলার শেরপুর উপজেলাধীন
২৭	মরা করতোয়া নদী	৪.২০০	১৬৫৭.২০	বগুড়া জেলার শেরপুর উপজেলাধীন

(মোঃ মাহবুবুর রহমান)

নির্বাহী প্রকৌশলী

বগুড়া পওর বিভাগ

বাপাউবো, বগুড়া।