

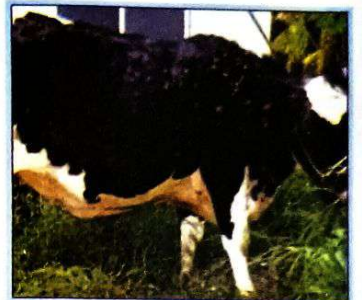
গবাদিপশুর লাম্পি স্কিন ডিজিজ

“মশা মাছি নিধন করি, রোগমুক্ত খামার গড়ি”

লাম্পি স্কিন ডিজিজ কি?

এটি একটি ভাইরাসজনিত চর্মরোগ যা শুধুমাত্র গরু ও মহিষকে আক্রান্ত করে এবং বাংলাদেশে এ রোগটি নতুনভাবে আবির্ভূত হয়েছে। সম্প্রতি দেশের বিভিন্ন অঞ্চলে এ রোগে গরু আক্রান্ত হচ্ছে, তবে এ রোগে মানুষ আক্রান্ত হয় না।

আক্রান্ত গবাদিপশুর প্রধান লক্ষণ :



রোগটি কার মাধ্যমে ছড়ায়?



মাছি



মশা



আঠালি



ব্যবহৃত নিভেল
ও সিরিঞ্জ বারবার ব্যবহার

রোগটি হলে গবাদি পশুর কি কি সমস্যা হতে পারে?

- ◆ দুধ উৎপাদন কমে যায়।
- ◆ গবাদিপশু দুর্বল হয়ে পড়ে।
- ◆ ওজন কমে যায়।
- ◆ চামড়ার শুনাশুন নষ্ট হয়ে যায়।

নিয়ন্ত্রণের পদক্ষেপসমূহ :

- ◆ মশা মাছি মুক্ত রাখার জন্য খামার ও বসতবাড়ির আশেপাশে পরিচ্ছন্ন রাখা অতিব প্রয়োজন।
- ◆ খামার পরিচ্ছন্ন রাখা ও স্বাস্থ্যবিধি মেনে চলা।
- ◆ আক্রান্ত গবাদিপশুকে সুস্থ গবাদিপশু হতে দূরে রাখার ব্যবস্থা করা।
- ◆ সম্ভব হলে আক্রান্ত গবাদিপশুকে মশারির ভেতরে রাখা।
- ◆ ডাক্তারের পরামর্শে চিকিৎসা প্রদান করা।

এখানে রোগটি দেখা দিলে উপজেলা প্রাণিসম্পদ কর্মকর্তা অথবা ভেটেরিনারি সার্জনের সাথে যোগাযোগ করুন।



প্রচারে : জেলা প্রাণিসম্পদ দপ্তর, নওগাঁ।