



বার্ষিক প্রতিবেদন (২০২১-২০২২)

গণপ্রজাতন্ত্রী বাংলাদেশ সরকার
সহকারী হিসাব নিয়ন্ত্রক (রাজস্ব) এর দপ্তর
রাজশাহী বিভাগ, রাজশাহী।

বার্ষিক প্রতিবেদন (২০২১-২০২২)

গণপ্রজাতন্ত্রী বাংলাদেশ সরকার
সহকারী হিসাব নিয়ন্ত্রক (রাজস্ব) এর দপ্তর
রাজশাহী বিভাগ, রাজশাহী
acamol.rajshahidiv.gov.bd
E-mail: acrevrajd.@gmail.com
ফোন- ০২৫৮৮৮০০৫৭৩।

বার্ষিক প্রতিবেদন

২০২১-২০২২

পরিকল্পনা, গ্রন্থনা ও সম্পাদনাঃ

সহকারী হিসাব নিয়ন্ত্রক (রাজস্ব) এর দপ্তর, রাজশাহী বিভাগ, রাজশাহী

সহযোগিতায়ঃ কর্মকর্তা/কর্মচারীবৃন্দ

প্রকাশকালঃ ১৪ অক্টোবর, ২০২২

সহকারী হিসাব নিয়ন্ত্রক (রাজস্ব) এর দপ্তর কর্তৃক সর্বস্বত্ব

শুদ্ধাচার লালন করি, দুর্নীতিমুক্ত দেশ গড়ি।

শুদ্ধাচারে প্রশাসন, আনবে দেশের সুশাসন।

অডিট আপত্তি হলে শূন্য, প্রশাসন হবে ধন্য।

সহকারী হিসাব নিয়ন্ত্রক (রাজস্ব), রাজশাহী বিভাগ, রাজশাহী দপ্তরের
বার্ষিক প্রতিবেদন ২০২১-২০২২

সূচীপত্র


সহকারী হিসাব নিয়ন্ত্রক (রাজস্ব), রাজশাহী বিভাগ, রাজশাহী দপ্তরের কর্মকর্তা গনের ফোন, মোবাইল এবং ইমেইল নং	০৬
অর্গানোগ্রাম.....	০৭
২০২০-২০২১ অর্থ বছরের রাজস্ব হিসাব নিরীক্ষার সাথে টাকার পরিমাণ বিভাগ ও জেলাওয়ারী বিবরণ.....	০৮
২০১৯-২০২০ অর্থ বছরের বিশেষ হিসাব নিরীক্ষা প্রতিবেদন.....	০৯
জুলাই/২০ খ্রিঃ হতে জুন/২০২১ খ্রিঃ পর্যন্ত অত্র দপ্তর কর্তৃক ইউনিয়ন ভূমি সহকারী/উপ-সহকারী কর্মকর্তা ও নাজির কাম ক্যাশিয়ার পদে চাকুরীরত কর্মচারীদের আনুতোষিক ও অবসরভাতা মঞ্জুরীর পূর্বে সরকারি পাওনা ও অডিট আপত্তি নেই মর্মে অনাপত্তি সংক্রান্ত এবং উক্ত অর্থ বছরে অনাপত্তি প্রদানকৃত দায়ী কর্মকর্তার নিকট হতে আত্মসাৎকৃত আদায়ী টাকা বিবরণ.....	১০-১১
হিসাব তত্ত্বাবধায়ক (রাজস্ব) কর্তৃক দাখিলকৃত রাজস্ব হিসাব নিরীক্ষা প্রতিবেদনের জেলাওয়ারী বিবরণ	১২-১৭
বিভাগীয় অফিস এবং জেলা পর্যায়ের অফিস সমূহের ওয়েবসাইট নম্বর.....	১৮

সহকারী হিসাব নিয়ন্ত্রক (রাজস্ব), রাজশাহী বিভাগ, রাজশাহী এর বক্তব্য

জমিদারী উচ্ছেদ ও প্রজাতন্ত্র আইন ১৯৫০ এর ২য় অধ্যায় এবং মধ্যস্বত্ব সমূহ ৪র্থ অধ্যায় বিলুপ্তি ঘোষণার পর রাজস্ব আদায় ও সরকারি টাকা কোষাগারে জমা প্রদানের নিশ্চয়তা বিধানের লক্ষ্যে ১৯৫৪ সালে তৎকালীন বোর্ড অব রেভিনিউ এর নিয়ন্ত্রণাধীন হিসাব নিয়ন্ত্রক (রাজস্ব) এর দপ্তর প্রতিষ্ঠা করা হয়। সহকারী হিসাব নিয়ন্ত্রক (রাজস্ব) এর দপ্তরের আওতাধীন জেলাসমূহের রাজস্ব প্রশাসনের মাঠ পর্যায়ের ম্যানেজমেন্ট ও সেটেলমেন্ট বিভাগের অফিসসহ অর্পিত সম্পত্তির হিসাবসমূহের অর্থবছরওয়ারী অডিট কার্য সম্পাদন করা হয়। অত্র দপ্তর কর্তৃক ২০২০-২০২১ অর্থ বছরে রাজস্ব প্রশাসনের ৬৭৯ টি অফিস নিরীক্ষা শেষে ১৭২ টি অডিট রিপোর্ট দাখিল করা হয়। অডিট আপত্তির সাথে জড়িত তহরপকৃত-১৭,৮৯,৮৬৫/- টাকা এবং রাজস্ব/আর্থিক ক্ষতি ৪৪,৬৫,৩১৭/- টাকা উৎঘাটন করা হয়েছে।

সরকারি স্বার্থ সংরক্ষন, স্বচ্ছতা ও জবাবদিহিতা আনয়নের লক্ষ্যে ভূমি মন্ত্রণালয়ের অভ্যন্তরীণ নিরীক্ষা সংস্থা হিসাব নিয়ন্ত্রক (রাজস্ব) দপ্তর ম্যানেজমেন্ট ও সেটেলমেন্ট বিভাগের অফিসসমূহের নিরীক্ষাকার্য অর্থবছর ওয়ারী সম্পাদন করা হয়। নিরীক্ষা দল (Audit team) এর নিকট সরকারি স্বার্থ সংশ্লিষ্ট নথি, রেজিস্টার ও প্রাসংগিক কাগজপত্র উপস্থাপনের নির্দেশ থাকা সত্ত্বেও কোন কোন ক্ষেত্রে স্থানীয় প্রশাসন অডিটের চাহিদা মোতাবেক কাগজপত্র ও কেস নথি উপস্থাপনে অনিহা প্রকাশ করেন। ফলে অডিটের স্বাভাবিক কাজকর্ম ব্যাহত হয়। দুঃখজনক হলেও কথা সত্য যে, বার বার তাগাদা দিয়েও অডিট আপত্তির জবাব না পাওয়ার কারণে কোটি কোটি টাকার সরকারি সম্পত্তির ক্ষয়ক্ষতি পুনরুদ্ধার করা সম্ভব হয় না। ফাইনেন্সিয়াল রুল এবং ট্রেজারী রুল ১ম খন্ড এস,আর, ৫৬৮ নং বিধি মোতাবেক অডিট আপত্তির জবাব আপত্তি প্রাপ্তির ১৪ (চৌদ্দ) দিনের মধ্যে অবশ্যই প্রেরণ করতে হবে। স্থানীয় কর্তৃপক্ষ ফাইন্যান্সিয়াল রুলের ৪২ নং বিধি মোতাবেক অডিটকে ন্যায্য সংগত সার্বিক সহযোগিতা প্রদানের কথা থাকলেও অনেক ক্ষেত্রে ইহার ব্যত্যয় ঘটে।

বার্ষিক কর্মসম্পাদন চুক্তি (APA) অনুযায়ী প্রতি বছর নিরীক্ষা কার্যক্রমের ফলাফলের উপর বার্ষিক প্রতিবেদন প্রকাশ করা হয়। প্রতিবেদনটি সরকারি স্বার্থ সংরক্ষনে সহায়ক হবে এবং অত্র দপ্তরের ভাবমূর্তি উজ্জল করবে। বার্ষিক প্রতিবেদন ২০২০-২০২১ প্রণয়নের সাথে সংশ্লিষ্ট সকল কর্মকর্তা/কর্মচারীসহ সহকারী হিসাব নিয়ন্ত্রক (রাজস্ব), রাজশাহী বিভাগ, রাজশাহী দপ্তরের সার্বিক সাফল্য কামনা করছি।


০২/০৮/২০২১

(মোঃ সালাহ উদ্দিন মিয়া)
সহকারী হিসাব নিয়ন্ত্রক (রাজস্ব)
রাজশাহী বিভাগ, রাজশাহী
ভূমি মন্ত্রণালয়
E-mail: acrevrajd@gmail.com
ফোন-০২৫৮৮৮০০৫৭৩।

**হিসাব নিয়ন্ত্রক (রাজস্ব) দপ্তরের কর্মকর্তাগণের অফিস ফোন নম্বর,
মোবাইল নম্বর এবং ই-মেইল নম্বর নিম্নরূপঃ**

নং	নাম পদবী ও কর্মস্থল	ফোন নম্বর	মোবাইল নম্বর	ই-মেইল
০১	জনাব মোঃ সালাহ উদ্দিন মিয়া সহকারী হিসাব নিয়ন্ত্রক(রাজস্ব) রাজশাহী বিভাগ, রাজশাহী		০১৯১২-৯১২৬৮১	acrevrajd@gmail.com
০২	জনাব মোঃ ইসরাইল হোসেন হিসাব তত্ত্বাবধায়ক (রাজস্ব) নাটোর		০১৭১৮-২৮০৪৮০	Superrajshahi71@gmail.com
০৩	জনাব মোঃ ময়মুর সুলতান হিসাব তত্ত্বাবধায়ক (রাজস্ব) রাজশাহী		০১৭১৩-৭৭৯৮০৩	Supernatore@gmail.com
০৪	জনাব মুঃ আইনুল হক হিসাব তত্ত্বাবধায়ক (রাজস্ব) চাঁপাইনবাবগঞ্জ		০১৭১৬-০৭৭৪৬৩	mdaynulhaque15@gmail.com
০৫	জনাব মোঃ মাসুদ রেজা হিসাব তত্ত্বাবধায়ক (রাজস্ব) নওগাঁ		০১৭১৪-৬৫৮৮৬৩	Masudreza093@gmail.com
০৬	জনাব মোঃ আতাউর রহমান হিসাব তত্ত্বাবধায়ক (রাজস্ব) বগুড়া		০১৭১২-৭৯১৩৬০	suffiana221@gmail.com
০৭	জনাব মোঃ মেহেদী হাসান হিসাব তত্ত্বাবধায়ক (রাজস্ব) পাবনা		০১৭১৪-৪৬১৪১০	afsaruzzaman.pabna@gmail.com
০৮	জনাব মোঃ আফছারুজ্জামান হিসাব তত্ত্বাবধায়ক (রাজস্ব) সিরাজগঞ্জ		০১৭১৬-৮৯৩১৩২	Mehedihasan1965@yahoo.com
০৯	জনাব পরিতোষ কুমার কর্মকার হিসাব তত্ত্বাবধায়ক (রাজস্ব) জয়পুরহাট		০১৭৪৮-৯৩৮৪৯০	pkkasj@gmail.com

OFFICE OF THE CONTROLLER OF ACCOUNTS (REVENUE)
MINISTRY OF LAND
BANGLADESH SECRETARIAT, DHAKA.

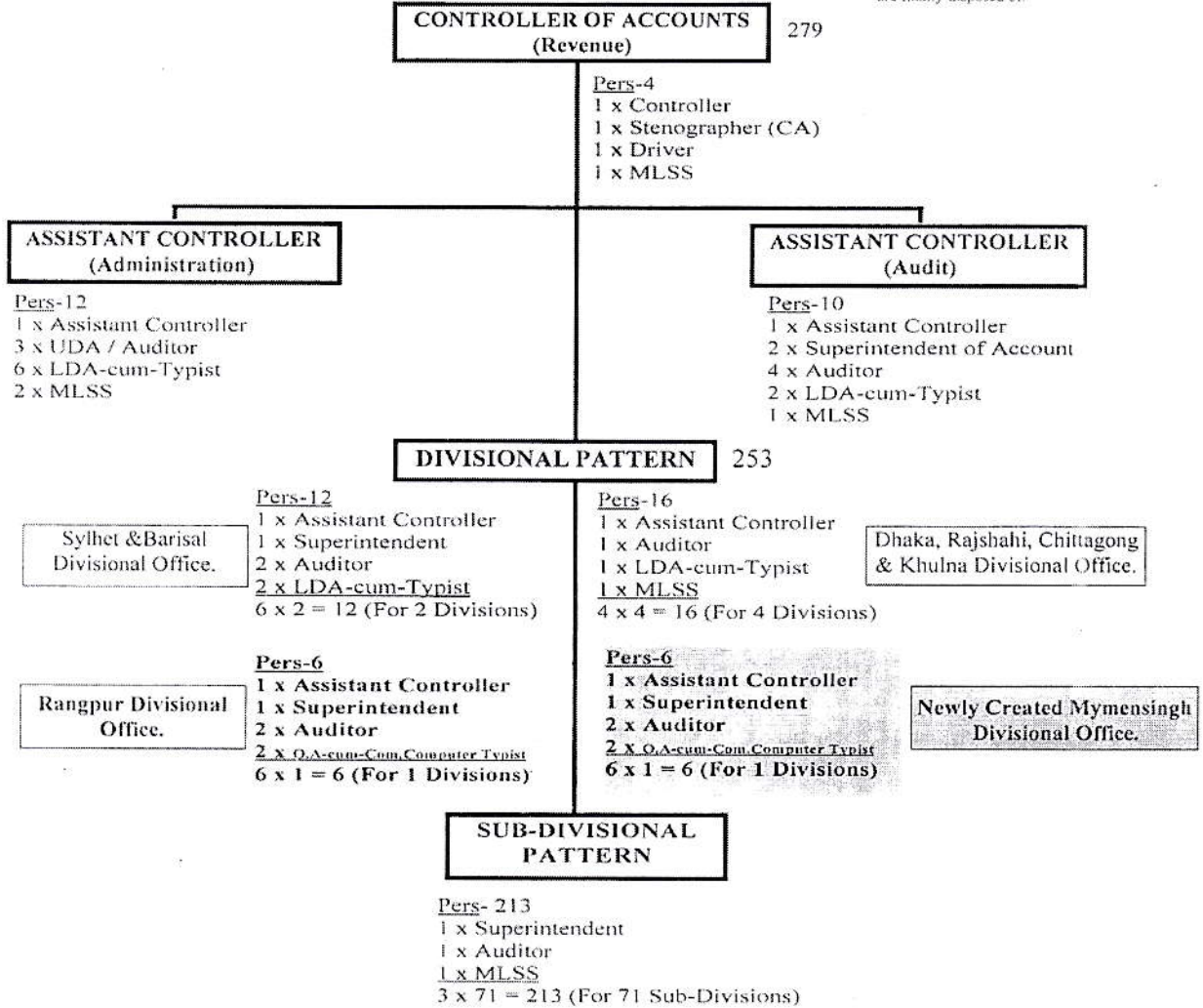
Functions:

The main functions of the office of the Controller of Accounts (Revenue) are to conduct inspection and audit both receipt and expenditure aides of the following accounts :-

1. Tahsil Office
2. C O (Rev.) Office
3. S.D.M's Office
4. S.D.O's Loan Office
5. A.D.C (Rev)'s Office
6. Court of Wards Estates
7. Compensation Agreement Rolls prepared under different sections of this S.A&T. Act,1950

8. Pre-audit of payment cases of compensation
9. Special audit of the accounts mentioned at Sis.(1) to (7) above as and when necessary
10. Vested and non-resident property accounts (V.P. Tahsil Accounts, S.D.O.s V.P. Section and A.D.C.(Rev.) V.P.Section)
11. To deal with and pursue the inspection Reports and Audit Reports on State Acquisition Accounts issued by A.G.(Civil) and Director General of the L.A. & L.R. Division, Dhaka, till they are finally disposed of
12. To pursue the unfinalised cases of financial irregularities in the Appropriation Accounts and Report of the Controller and Auditor-General, on behalf of the L.A. & L.R. Division, Dhaka till they are finally disposed of.

ORGANISATION



SUMMARY OF MANPOWER

Sl. No.	Name of Posts	Sanctioned Strength	Existing Strength	Revised (1)	Revised (2)	Revised (3)	Revised (4)
Class-I							
1.	Controller	1	1	1	1	1	1
2.	Assistant Controller	7	7	6	8	9	10
Class-II							
3.	Superintendent of Account	54	54	73	75	76	77
4.	Class-III	143	129	95	104	108	112
5.	Class-IV	54	51	79	79	79	79
Total =		259	242	254	267	273	279

AUTHORISATION OF TRANSPORT, MAJOR EQUIPMENT AND MISCELLANEOUS POINTS.

1. Transport :
1 x Microbus ex-Government Transport Pool for official duties.
2. Use of Transport will be as per Govt. Instructions issued from time to time.
3. Office equipment : This office is authorised 9 x Computer, 9 x Photocopier Machin, 1x Fax Machin & 72 Calculator
The remaining 4 x Computer will be handed over to Central Stationary Office.
4. The Set-up given at Sub-Divisional Office will cease as and when Sub-Divisions are declared as Upa-zilla/ Zilla. Existing Purpose will be absorbed in Zilla/ Upo-zilla Set-up.
5. Rangpur Divisional Office : 1 Computer & 1 Photocopier Machin
6. Divisional Office : 14 Computer & 7 Fax Machin
7. District Level Office : 64 Computer.
8. Mymensingh Divisional Office : 2 Computer & 1 Photocopier Machin


Mesbah Ul Alam
 Secretary
 Ministry of Land.

প্রশিক্ষণঃ সহকারী হিসাব নিয়ন্ত্রক (রাজস্ব) রাজশাহী বিভাগ, রাজশাহী দপ্তরের ১৮ জন কর্মকর্তা/কর্মচারীকে অডিট ব্যবস্থাপনা, কম্পিউটার, প্রশাসনিক কার্যাবলী এবং ভূমি ব্যবস্থাপনা বিষয়ক প্রশিক্ষণ প্রদান করা হয়েছে।

বার্ষিক কর্মসম্পাদন চুক্তিঃ ২০২১-২০২২ অর্থ বছরে জনাব মোঃ মশিউর রহমান, হিসাব নিয়ন্ত্রক (রাজস্ব), ভূমি মন্ত্রণালয় এবং জনাব মোঃ সালাহ উদ্দিন মিয়া, সহকারী হিসাব নিয়ন্ত্রক (রাজস্ব), রাজশাহী বিভাগ, রাজশাহী এর মধ্যে বার্ষিক কর্মসম্পাদন চুক্তি হয়েছে।

ভবিষ্যত পরিকল্পনাঃ

অডিট রিপোর্ট সময়মত দাখিল এবং অডিট আপত্তির জবাব তাৎক্ষণিকভাবে পাওয়ার লক্ষ্যে অত্র দপ্তরের আওতাধীন প্রশাসনিক বিভাগীয় অফিসসহ জেলা পর্যায়ে বিদ্যমান অফিসে আইটি নেটওয়ার্ক স্থাপন করা হবে। ইতিমধ্যে বিভাগীয় অফিস ও জেলা পর্যায়ের অফিসের ওয়েব সাইট খোলা হয়েছে এবং দাপ্তরিক চিঠিপত্র, রিপোর্ট অনলাইনে আদান প্রদান ভবিষ্যত পরিকল্পনা রয়েছে।

উদঘাটিত তহরুরূপ, রাজস্ব ক্ষয়ক্ষতি ইত্যাদির বিবরণঃ

২০১৮-২০১৯ সনে রাজস্ব হিসাব নিরীক্ষার সাথে জড়িত টাকার বিভাগওয়ারী বিবরণ নিম্নরূপঃ

ক্রমিক নং	বিভাগের নাম	আত্মসাৎকৃত টাকার পরিমাণ	রাজস্ব ক্ষতির পরিমাণ
৫	রাজশাহী বিভাগ, রাজশাহী	২১,০৬,২৮২/-	২০,৮৩,৯৭৪/-
	সর্বমোট=	২১,০৬,২৮২/-	২০,৮৩,৯৭৪/-

২০১৮-২০১৯ সনে রাজস্ব হিসাব নিরীক্ষার সাথে জড়িত টাকার জেলাওয়ারী বিবরণ নিম্নরূপঃ

ক্রমিক নং	জেলার নাম	আত্মসাৎকৃত টাকার পরিমাণ	রাজস্ব ক্ষতির পরিমাণ
৪১	রাজশাহী	৩,০২,৩৯৩/-	২,১৭,৩১২/-
৪৩	নাটোর	১,৫৯,৬৩৫/-	৩,৩১০/-
৪৫	চাঁপাইনবাবগঞ্জ	২,২৩,৪৬২/-	২৯,৪০৫/-
৪২	নওগাঁ	৬,০৫,৬২০/-	--
৪৭	বগুড়া	৫,১৯,৫৬০/-	১১,৯৬২/-
৪৪	পাবনা	৩৯,৪২৪/-	৪,৫১৬/-
৪৮	সিরাজগঞ্জ	২৩,৪৯৭/-	১,৬১৬/-
৪৬	জয়পুরহাট	২,৩২,৩৬১/-	৩০,১৮৩/-
	সর্বমোট=	২১,০৫,৯৫২/-	২,৯৮,৩০৪/-

রাজশাহী বিভাগ এর ২০১৯-২০২০ খ্রিঃ সনে দাখিলকৃত বিশেষ অডিট রিপোর্টের বিবরণঃ-

নং	ই-নথি নং	জেলার নাম	বিষয়	সন	আব্রাসাত	রাজস্বক্ষতি	মন্তব্য/গৃহীত কার্যক্রম
১	০২১.২০	নওগাঁ	নওগাঁ জেলার পোরশা উপজেলাধীন মুর্শিদপুর ইউনিয়নভূমিঅফিসের ইউনিয়নভূমি উপ-সহকারী কর্মকর্তা জনাব মোঃ রফিকুল ইসলাম পবন কর্তৃক সরকারি আদায়ী ৩০,৫৬২/- (তিরিশ হাজার পাঁচশত বাষট্টি) টাকা আব্রাসাত সংক্রান্ত বিশেষ প্রতিবেদন।	২০২০-২১ খ্রিঃ।	৩০,৫৬২/-		অফিসস্মারকনম্বর ৩১.০৫.০০০০.৭৯১.০১.০২ ১.২০.১৯৬, প্রেরণের তারিখ: ৩০-১১-২০২১ খ্রিঃ জেলা প্রশাসক, নওগাঁ বরাবর পত্র দেয়া হয়েছে।
২	০২১.২০	নওগাঁ	নওগাঁ জেলার মহাদেবপুর উপজেলাধীন খাজুর-চান্দাস ইউনিয়নভূমিঅফিসের ইউনিয়নভূমি সহকারী কর্মকর্তা জনাব মোঃ ওয়াদুজ্জামান কর্তৃক সরকারি আদায়ী ২৪,০০০/- (চোব্বিশ হাজার) টাকা আব্রাসাত সংক্রান্ত বিশেষ প্রতিবেদন।	২০২০-২১ খ্রিঃ।	২৪,০০০/-		অফিসস্মারকনম্বর ৩১.০৫.০০০০.৭৯১.০১.০২ ১.২০.৫২৪, প্রেরণের তারিখ: ০৬-১২-২০২১ খ্রিঃ জেলা প্রশাসক, নওগাঁ বরাবর পত্র দেয়া হয়েছে।
৩	০২১.২০	নওগাঁ	নওগাঁ জেলার পোরশা উপজেলাধীন গাংগুরিয়া-ছাওড় ইউনিয়নভূমিঅফিসের ২০২০-২০২১ হিসাব নিরীক্ষায় বিধি বহির্ভূত ভাবে পিও ৯৮/৭২ অধ্যাদেশ মোতাবেক খাসকৃত সম্পত্তি ব্যক্তি মালিকানায় দাখিলা প্রদান করায় সরকারের ৩৬.২১ একর খাস সম্পত্তি বেহাত হওয়ার বিষয়ে বিশেষ প্রতিবেদন (যাহার আনুমানিক বাজার মূল্য ৪,৫০,০০০.০০/-)।	২০২০-২১ খ্রিঃ।			অফিসস্মারকনম্বর ৩১.০৫.০০০০.৭৯১.০১.০২ ১.২০.৫২৫, প্রেরণের তারিখ: ০৭-১২-২০২১ খ্রিঃ জেলা প্রশাসক, নওগাঁ বরাবর পত্র দেয়া হয়েছে।
৪	০২১.২০	নওগাঁ	নওগাঁ জেলার পল্লীতলা উপজেলাধীন ঘোসনগর-আমাইর ইউনিয়নভূমিঅফিসের ইউনিয়নভূমি সহকারী কর্মকর্তা (ভারপ্রাপ্ত) জনাব মোঃ জহুরুল হক কর্তৃক ভূমি উন্নয়ন কর বাবদ সরকারি আদায়ী ২৭,৬২৬/- (সাতাশ হাজার ছয়শত ছাট্টিশ)	২০২০-২১ খ্রিঃ।	২৭,৬২৬/-		অফিসস্মারকনম্বর ৩১.০৫.০০০০.৭৯১.০১.০২ ১.২০.৫৪৫, প্রেরণের তারিখ: ২১-১২-২০২১ খ্রিঃ জেলা প্রশাসক, নওগাঁ বরাবর পত্র দেয়া হয়েছে।

জুলাই/২০২০ খ্রিঃ হতে জুন/২১খ্রিঃ পর্যন্ত অত্র দপ্তর কর্তৃক ইউনিয়ন ভূমি সহকারী/উপ-সহকারী কর্মকর্তা ও নাজির কাম ক্যাশিয়ার পদে চাকুরীরত কর্মচারীদের আনুতোষিক ও অবসরভাতা মঞ্জুরীর পূর্বে সরকারি পাওনা ও অডিট আপত্তি নেই মর্মে অনাপত্তি পত্র প্রদান সংক্রান্ত বিবরণ।

রাজশাহী বিভাগ

নং	জেনারেল নাম	নাম	পদবী	অনাপত্তি প্রদানের স্মারক ও তারিখ	দায়ী কর্মকর্তার নিকট হতে আদায়ী টাকা।
১	বগুড়া	জনাব এ.এস.এম মোশারফ হোসেন	ইউনিয়ন ভূমি সহকারী কর্মকর্তা	অফিস স্মারক নম্বর ৩১.০৫.০০০০.৭৯১.০১.০২৭.২০.৩৮২প্রেরণের তারিখ: ২০-০৯-২০২১খ্রিঃ	
২	সিরাজগঞ্জ	জনাব মোঃ ইরফান আলী	ইউনিয়ন ভূমি সহকারী কর্মকর্তা	অফিস স্মারক নম্বর ৩১.০৫.০০০০.৭৯১.০১.০২৭.২০.৩৮৩প্রেরণের তারিখ: ২০-০৯-২০২১খ্রিঃ	
৩	জয়পুরহাট	জনাব মোঃ ছানোয়ার হোসেন	ইউনিয়ন ভূমি উপ-সহকারী কর্মকর্তা	অফিস স্মারক নম্বর ৩১.০৫.০০০০.৭৯১.০১.০২৭.২০.৩৮৪প্রেরণের তারিখ: ২০-০৯-২০২১খ্রিঃ	
৪	সিরাজগঞ্জ	জনাব শের মোহাম্মদ	ইউনিয়ন ভূমি সহকারী কর্মকর্তা	অফিস স্মারক নম্বর ৩১.০৫.০০০০.৭৯১.০১.০২৭.২০.৩৮৪প্রেরণের তারিখ: ২০.০৫.১১ প্রেরণের তারিখ: ২৯-১১-২০২১খ্রিঃ	
৫	রাজশাহী	জনাব মোঃ গরিম উদ্দিন	নাজির-কাম ক্যাশিয়ার	অফিস স্মারক নম্বর ৩১.০৫.০০০০.৭৯১.০১.০২৭.২০.৫১০প্রেরণের তারিখ: ২৯-১১-২০২১খ্রিঃ	
৬	নওগাঁ	জনাব তোজাম্মেল হক	ইউনিয়ন ভূমি উপ-সহকারী কর্মকর্তা	অফিস স্মারক নম্বর ৩১.০৫.০০০০.৭৯১.০১.০২৭.২০.৫১৬, প্রেরণের তারিখ: ৩০-১১-২০২১খ্রিঃ	
৭	সিরাজগঞ্জ	জনাব মোঃ শামছুল আলম	ইউনিয়ন ভূমি সহকারী কর্মকর্তা	অফিস স্মারক নম্বর ৩১.০৫.০০০০.৭৯১.০১.০২৭.২০.৫১১ প্রেরণের তারিখ: ১৫-১১-২০২১খ্রিঃ	
৮	নাটোর	জনাব মোঃ ময়েন উদ্দিন	ইউনিয়ন ভূমি উপ-সহকারী কর্মকর্তা	অফিস স্মারক নম্বর ৩১.০৫.০০০০.৭৯১.০১.০২৭.২০.৫৫০, প্রেরণের তারিখ: ২৮-১২-২০২১	
৯	নওগাঁ	জনাব মোঃ মাহতাব উদ্দিন	ইউনিয়ন ভূমি সহকারী কর্মকর্তা	অফিস স্মারক নম্বর ৩১.০৫.০০০০.৭৯১.০১.০২৭.২০.৩২প্রেরণের তারিখ: ১৯-০১-২০২২খ্রিঃ	
১০	পাবনা	জনাব মোঃ মহিউল আলম	ইউনিয়ন ভূমি উপ-সহকারী কর্মকর্তা	অফিস স্মারক নম্বর ৩১.০৫.০০০০.৭৯১.০১.০২৭.২০.৩৭প্রেরণের তারিখ: ২৫-০১-২০২২খ্রিঃ	
১১	পাবনা	জনাব মোছাঃ ওয়াহিদা বেগম	ইউনিয়ন ভূমি উপ-সহকারী কর্মকর্তা	অফিস স্মারক নম্বর ৩১.০৫.০০০০.৭৯১.০১.০২৭.২০.৩৭প্রেরণের তারিখ: ২৫-০১-২০২২খ্রিঃ	
১২	জয়পুরহাট	জনাব দিলীপ কুমার রায়	ইউনিয়ন ভূমি সহকারী কর্মকর্তা	অফিস স্মারক নম্বর ৩১.০৫.০০০০.৭৯১.০১.০২৭.২০.১০৪প্রেরণের তারিখ: ২০-	

১৩	সিরাজগঞ্জ	জনাব মোঃআনিছুর রহমান	ইউনিয়ন ভূমি সহকারী কর্মকর্তা	০২-২০২২খ্রিঃ অফিসস্মারকনম্বর ৩১.০৫.০০০০.৭৯১.০১.০২৭.২০.১০৯প্রেরণের তারিখ: ২৪- ০২-২০২২খ্রিঃ
১৪	নাটোর	জনাব মোঃ ইউসুফ আলী	ইউনিয়ন ভূমি সহকারী কর্মকর্তা	অফিস স্মারক নম্বর ৩১.০৫.০০০০.৭৯১.০২.০২৭.২০.১২৬, প্রেরণের তারিখ: ১৪-০৩-২০২২খ্রিঃ
১৫	নওগাঁ	জনাব মোঃ আবুল কাশেম	প্রাক্তন সহকারী সেটেলমেন্ট অফিসার	অফিস স্মারক নম্বর ৩১.০৫.০০০০.৭৯১.০১.০২৭.২০.১৩৯, প্রেরণের তারিখ: ২৩-০৩-২০২২খ্রিঃ
১৬	পাবনা	জনাব জাহাংগীর আলম	ইউনিয়ন ভূমি উপ-সহকারী কর্মকর্তা	অফিস স্মারক নম্বর ৩১.০৫.০০০০.৭৯১.০১.০২৭.২০.১৪২ প্রেরণের তারিখ: ২৮-০৩-২০২২খ্রিঃ
১৭	নওগাঁ	জনাব মোঃ আব্দুল মান্নান	ইউনিয়ন ভূমি উপ-সহকারী কর্মকর্তা	অফিস স্মারক নম্বর ৩১.০৫.০০০০.৭৯১.০১.০২৭.২০.২০৬, প্রেরণের তারিখ: ২২-০৫-২০২২খ্রিঃ
১৮	পাবনা	জনাব মোঃ জামাল উদ্দিন	ইউনিয়ন ভূমি উপ-সহকারী কর্মকর্তা	অফিস স্মারক নম্বর ৩১.০৫.০০০০.৭৯১.০১.০২৭.২০.২৬০প্রেরণের তারিখ: ০৯- ০৬-২০২২খ্রিঃ
১৯	পাবনা	জনাব আখতারুজ্জামান	ইউনিয়ন ভূমি উপ-সহকারী কর্মকর্তা	অফিস স্মারক নম্বর ৩১.০৫.০০০০.৭৯১.০১.০২৭.২০.২৬০প্রেরণের তারিখ: ০৯- ০৬-২০২২খ্রিঃ

হিসাব তত্ত্বাবধায়ক (রাজস্ব) কর্তৃক দাখিলকৃত নিরীক্ষা প্রতিবেদনের বিবরণঃ

ক্রমিক	জেলার নাম	নিরীক্ষিত হিসাবের নাম	নিরীক্ষিত অর্থসন	তহরপুকৃত টাকার পরিমান	রাজস্ব ক্ষতির পরিমান
১	রাজশাহী	পবা উপজেলা ভূমি অফিস এবং উহার আওতাধীন ইউনিয়ন ভূমি অফিসসমূহ	২০২০-২০২১	৩০,২৪৫/-	--
		পবা উপজেলা ভি.পি.সি হিসাব	২০২০-২০২১	----	১,০৮,৯৪২/-
		উপজেলা ভূমি অফিস গোদাগাড়ী এবং উহার আওতাধীন ইউনিয়ন ভূমি অফিসসমূহ	২০২০-২০২১	৪১,১২১/-	১,৮৭,৫৬০/-
		উপজেলা ভি.পি.সি শাখা গোদাগাড়ী	২০২০-২০২১	--	৯৯,০৮০/-
		উপজেলা ভূমি অফিস দুর্গাপুর এবং উহার আওতাধীন ইউনিয়ন ভূমি অফিসসমূহ	২০২০-২০২১	৩৩,০৬৩/-	--
		উপজেলা ভি.পি.সি শাখা দুর্গাপুর	২০২০-২০২১	--	২৯,০৪৪/-
		উপজেলা ভূমি অফিস তানোর এবং উহার আওতাধীন ইউনিয়ন ভূমি অফিসসমূহ	২০২০-২০২১	৮,৪৪৭/-	--
		উপজেলা ভি.পি.সি শাখা তানোর	২০২০-২০২১	--	১,২৮,৬২২/-
		উপজেলা ভূমি অফিস পুঠিয়া এবং উহার আওতাধীন ইউনিয়ন ভূমি অফিসসমূহ	২০২০-২০২১	৩৪,১০২/-	--
		উপজেলা ভি.পি.সি শাখা পুঠিয়া	২০২০-২০২১	--	৪,২৮,০৪৪/-
		উপজেলা ভূমি অফিস চারঘাট এবং উহার আওতাধীন ইউনিয়ন ভূমি অফিসসমূহ	২০২০-২০২১	২৬,৫৫২/-	--
		উপজেলা ভি.পি.সি শাখা চারঘাট	২০২০-২০২১	--	১,১৭,১৩৬/-
		উপজেলা ভূমি অফিস মোহনপুর এবং উহার আওতাধীন ইউনিয়ন ভূমি অফিসসমূহ	২০২০-২০২১	৭,০০০/-	--
		উপজেলা ভি.পি.সি শাখা মোহনপুর	২০২০-২০২১	--	৫,৬০৫/-
		উপজেলা ভূমি অফিস বাঘা এবং উহার আওতাধীন ইউনিয়ন ভূমি অফিসসমূহ	২০২০-২০২১	৫,৯৮৫/-	--
		উপজেলা ভি.পি.সি শাখা বাঘা	২০২০-২০২১	--	৯৩,২১১/-
		উপজেলা ভূমি অফিস বোয়ালিয়া এবং উহার আওতাধীন ইউনিয়ন ভূমি অফিসসমূহ	২০১৯-২০২০	৫,০৩০/-	--
		উপজেলা ভি.পি.সি অফিস বোয়ালিয়া	২০১৯-২০২০	৫,০৩০/-	--
		উপজেলা ভূমি অফিস বাগমারা এবং উহার আওতাধীন ইউনিয়ন ভূমি অফিসসমূহ	২০২০-২০২১	১১০৭২৩/-	---
		উপজেলা ভি.পি.সি শাখা বাগমারা	২০২০-২০২১	---	৩০,৬৯৭/-
জেলাধীন সহকারী স্টেটলেমেন্ট অফিসসমূহ	২০২০-২০২১	---	---		
জেলার প্রশাসক কার্যালয়ের এস.এ শাখা	২০১৯-২০২০	---	৬০০/-		
জেলার প্রশাসক কার্যালয়ের ভি.পি.সি শাখা	২০১৯-২০২০	---	৮৫,৯৩,০৫৯/-		
জেলার প্রশাসক কার্যালয়ের এল.এ শাখা	২০১৯-২০২০	---	---		
উপ-ভূমি সংস্কার কমিশনার এর দপ্তর	২০১৯-২০২০	৪৫০/-	---		
জোনাল স্টেটলেমেন্ট অফিস	২০১৯-২০২০	---	---		
দিয়ারা স্টেটলেমেন্ট অফিস	২০১৯-২০২০	---	৯,১৫২/-		
		মোট =	৩,০২,৭৭৩/-	৯৪,৪৪,১১৩/-	

ক্রমিক	জেলার নাম	নিরীক্ষিত হিসাবের নাম	নিরীক্ষিত অর্থসন	তহরপুকৃত টাকার পরিমান	রাজস্ব ক্ষতির পরিমান
২	নওগাঁ	উপজেলা ভূমি অফিস সাপাহার এবং উহার আওতাধীন ইউনিয়ন ভূমি অফিসসমূহ	২০২০-২০২১	৩১,৯৯৪/-	--
		উপজেলা ভি.পি.সি সাপাহার	২০২০-২০২১	--	৭৩,০২৮/-
		উপজেলা ভূমি অফিস ধামইরহাট এবং উহার আওতাধীন ইউনিয়ন ভূমি অফিসসমূহ	২০২০-২০২১	২,৪১,৭৭৭/-	---
		উপজেলা ভি.পি.সি শাখা ধামইরহাট	২০২০-২০২১	--	১,৬৯,৬৯১/-

	উপজেলা ভূমি অফিস নিয়ামতপুর এবং উহার আওতাধীন ইউনিয়ন ভূমি অফিসসমূহ	২০২০-২০২১	-/৭৭৭৭	৬,৫৮,৩৩৮
	উপজেলা ভূমি অফিস নিয়ামতপুর	২০২০-২০২১	--	৬১,২৯২
	উপজেলা ভূমি অফিস পোরশা এবং উহার আওতাধীন ইউনিয়ন ভূমি অফিসসমূহ	২০২০-২০২১	-/৩৩৩৩	--
	উপজেলা ভূমি অফিস পোরশা	২০২০-২০২১	--	৭৩,০০০
	উপজেলা ভূমি অফিস মহাদেবপুর এবং উহার আওতাধীন ইউনিয়ন ভূমি অফিসসমূহ	২০২০-২০২১	-/৫৪৯	২,২৩,৯৬২
	উপজেলা ভূমি অফিস মহাদেবপুর	২০২০-২০২১	--	৭৩,০০০
	উপজেলা ভূমি অফিস মান্দা এবং উহার আওতাধীন ইউনিয়ন ভূমি অফিসসমূহ	২০২০-২০২১	-/৪১০	১০,৯৯,০০০
	উপজেলা ভূমি অফিস মান্দা	২০২০-২০২১	--	--
	উপজেলা ভূমি অফিস আত্রাই এবং উহার আওতাধীন ইউনিয়ন ভূমি অফিসসমূহ	২০২০-২০২১	-/১৪৫	৪৬,৪৪২
	উপজেলা ভূমি অফিস আত্রাই	২০২০-২০২১	--	--
	উপজেলা ভূমি অফিস রানীনগর এবং উহার আওতাধীন ইউনিয়ন ভূমি অফিসসমূহ	২০২০-২০২১	-/৩৭৬	৩,৯০,৩৯৭
	উপজেলা ভূমি অফিস রানীনগর	২০২০-২০২১	--	--
	উপজেলা ভূমি অফিস বদলাগাছী এবং উহার আওতাধীন ইউনিয়ন ভূমি অফিসসমূহ	২০২০-২০২১	-/১০৬	২,১৪,৫৪৮
	উপজেলা ভূমি অফিস বদলাগাছী	২০২০-২০২১	--	--
	উপজেলা ভূমি অফিস সদর এবং উহার আওতাধীন ইউনিয়ন ভূমি অফিসসমূহ	২০২০-২০২১	-/১১৭	৩,১৩০
	উপজেলা ভূমি অফিস সদর	২০২০-২০২১	--	--
	উপজেলা ভূমি অফিস পল্লীতলা এবং উহার আওতাধীন ইউনিয়ন ভূমি অফিসসমূহ	২০২০-২০২১	-/৩৩১	২,৫৮,৬৩৪
	উপজেলা ভূমি অফিস পল্লীতলা	২০২০-২০২১	--	--
	জেলাধীন সহকারী সেন্টেলমেণ্ট অফিসসমূহ	২০২০-২০২১	১০০/-	১০০
	জেলা প্রশাসক কা্যালয়ের এস.এ শাখা	২০২০-২০২১	---	---
	জেলা প্রশাসক কা্যালয়ের এল.এ শাখা	২০২০-২০২১	---	---
	জেলা প্রশাসক কা্যালয়ের ভি.পি শাখা	২০২০-২০২১	---	---
	মোট =		-/৬১৩,৬২৭	৪৭,৩০,৬৯৪

ক্রমিক	জেলার নাম	নিরীক্ষিত হিসাবের নাম	নিরীক্ষিত অর্থসন	তহবুপকৃত টাকার পরিমান	রাজস্ব ক্ষতির পরিমান
৩	নাটোর	উপজেলা ভূমি অফিস সিংড়া এবং উহার আওতাধীন ইউনিয়ন ভূমি অফিসসমূহ	২০২০-২০২১	১০,৪৩৪/-	৫৪০/-
		উপজেলা ভূমি অফিস সিংড়া	২০২০-২০২১	---	---
		উপজেলা ভূমি অফিস বাগতিপাড়া এবং উহার আওতাধীন ইউনিয়ন ভূমি অফিসসমূহ	২০২০-২০২১	২১,৬২২/-	১০০/-
		উপজেলা ভূমি অফিস বাগতিপাড়া	২০২০-২০২১	--	৩৪,৩৭৩
		উপজেলা ভূমি অফিস লালপুর এবং উহার আওতাধীন ইউনিয়ন ভূমি অফিসসমূহ	২০২০-২০২১	--	--
		উপজেলা ভূমি অফিস লালপুর	২০২০-২০২১	--	--
		উপজেলা ভূমি অফিস গুরুদাসপুর এবং উহার আওতাধীন ইউনিয়ন ভূমি অফিসসমূহ	২০২০-২০২১	১৬,৯০১/-	--
		উপজেলা ভূমি অফিস গুরুদাসপুর	২০২০-২০২১	--	--
		উপজেলা ভূমি অফিস বড়াইগ্রাম এবং উহার আওতাধীন ইউনিয়ন ভূমি অফিসসমূহ	২০২০-২০২১	২১,১৯১/-	--
		উপজেলা ভূমি অফিস বড়াইগ্রাম	২০২০-২০২১	--	--

	উপজেলা ভি.পি. শাখা বড়াইগ্রাম	২০২০-২০২১	--	--
	উপজেলা ভূমি অফিস নলডাঙ্গা এবং উহার আওতাধীন ইউনিয়ন ভূমি অফিসসমূহ	২০২০-২০২১	৭,৩৮৫/-	৫৬০/-
	উপজেলা ভি.পি. শাখা নলডাঙ্গা	২০২০-২০২১	---	২,৩৫,৩৫২/-
	উপজেলা ভূমি অফিস সদর এবং উহার আওতাধীন ইউনিয়ন ভূমি অফিসসমূহ	২০২০-২০২১	৪৪,৪২২/-	---
	উপজেলা ভি.পি. শাখা সদর	২০২০-২০২১	---	৬,০১,৮৬৩/-
	জেলাধীন সহকারী স্টেটলেসেন্ট অফিসসমূহ	২০২০-২০২১	---	৫৭০/-
	জেলা প্রশাসক কার্যালয়ের এস.এ শাখা	২০২০-২০২১	---	২৭০/-
	জেলা প্রশাসক কার্যালয়ের এল.এ শাখা	২০২০-২০২১	---	৯৩০/-
	জেলা প্রশাসক কার্যালয়ের ভি.পি. শাখা	২০২০-২০২১	১০০/-	১,০০,৩০৫/-
	মোট =		১,২২,০৫৫/-	১২,৬৪,৮৭৭/-

ক্রমিক	জেলার নাম	নিরীক্ষিত হিসাবের নাম	নিরীক্ষিত অর্থসন	তহরপকৃত টাকার পরিমাণ	রাজস্ব ক্ষতির পরিমাণ
		উপজেলা ভূমি অফিস, পাবনা সদর এবং উহার আওতাধীন ইউনিয়ন ভূমি অফিসসমূহ	২০২০-২০২১	১১,৭৮৩/-	---
		উপজেলা ভি.পি. শাখা, পাবনা সদর	২০২০-২০২১	---	৩,৯৬৫/-
		উপজেলা ভূমি অফিস, আটঘরিয়া এবং উহার আওতাধীন ইউনিয়ন ভূমি অফিসসমূহ	২০২০-২০২১	৪,২১০/-	---
		উপজেলা ভি.পি. শাখা, আটঘরিয়া	২০২০-২০২১	--	১৫,০০২/-
		উপজেলা ভূমি অফিস, ঈশ্বরদী এবং উহার আওতাধীন ইউনিয়ন ভূমি অফিসসমূহ	২০২০-২০২১	দা.ক.হ.নাই	---
		উপজেলা ভি.পি. শাখা, ঈশ্বরদী	২০২০-২০২১	"	---
		উপজেলা ভূমি অফিস, চাটমোহর এবং উহার আওতাধীন ইউনিয়ন ভূমি অফিসসমূহ	২০২০-২০২১	২,৭৪২/-	---
		উপজেলা ভি.পি. শাখা, চাটমোহর	২০২০-২০২১	---	৭,৮১৫/-
		উপজেলা ভূমি অফিস, শেরপুর এবং উহার আওতাধীন ইউনিয়ন ভূমি অফিসসমূহ	২০২০-২০২১	---	---
		উপজেলা ভি.পি. শাখা, শেরপুর।	২০২০-২০২১	---	---
		উপজেলা ভূমি অফিস, ভাংগুড়া এবং উহার আওতাধীন ইউনিয়ন ভূমি অফিসসমূহ	২০২০-২০২১	৪,৫৪৯/-	---
		উপজেলা ভি.পি. শাখা, ভাংগুড়া	২০২০-২০২১	--	৭,৭১০/-
		উপজেলা ভূমি অফিস, বেড়া এবং উহার আওতাধীন ইউনিয়ন ভূমি অফিসসমূহ	২০২০-২০২১	৩,৪২১/-	৪২০/-
		উপজেলা ভি.পি. শাখা, বেড়া	২০২০-২০২১	---	৩,৩৯৮/-
		উপজেলা ভূমি অফিস, সুজানগর এবং উহার আওতাধীন ইউনিয়ন ভূমি অফিসসমূহ	২০২০-২০২১	---	---
		উপজেলা ভি.পি. শাখা, সুজানগর	২০২০-২০২১	---	---
		উপজেলা ভূমি অফিস, সাঁথিয়া এবং উহার আওতাধীন ইউনিয়ন ভূমি অফিসসমূহ	২০২০-২০২১	৪,৪৪২/-	---
		উপজেলা ভি.পি. শাখা সাঁথিয়া	২০২০-২০২১	---	৫৩,১২০/-
		জেলাধীন উপজেলা সহকারী স্টেটলেসেন্ট অফিসসমূহ	২০২০-২০২১	---	---

		জেলা প্রশাসক কার্যালয়ের এস, এ, শাখা।	২০২০-২০২১	---	---	---
		জেলা প্রশাসক কার্যালয়ের এল, এ, শাখা।	২০২০-২০২১	---	---	---
		জেলা প্রশাসক কার্যালয়ের ডি, পি, শাখা।	২০২০-২০২১	---	---	---
		জোনাল সেন্টেলমেন্ট অফিস, পাবনা।	২০২০-২০২১	---	---	---
		মোট =			৩১,৬০৩/-	১,০৬,৪৩৮/-

ক্রমিক	জেলার নাম	নিরীক্ষিত হিসাবের নাম	নিরীক্ষিত অর্থসন	তত্ত্বপূর্ণকৃত টাকার পরিমাণ	রাজস্ব ক্ষতির পরিমাণ
৫	চাঁপাইনবাবগঞ্জ	উপজেলা ডুম আফস গোমস্তাপুর এবং উহার আওতাধীন ইউনিয়ন ডুম আফসসমূহ	২০২০-২০২১	২৪,৯৬১/-	৫৭৭/-
		উপজেলা ডি.পি.শাখা গোমস্তাপুর	২০২০-২০২১	২,৬৪৫/-	১,৭৫০/-
		উপজেলা ডুম আফস নাচোল এবং উহার আওতাধীন ইউনিয়ন ডুম আফসসমূহ	২০২০-২০২১	৭,৯৫২/-	৫১০/-
		উপজেলা ডি.পি.শাখা নাচোল	২০২০-২০২১	---	৬,৪২২/-
		উপজেলা ডুম আফস ভোলাহাট এবং উহার আওতাধীন ইউনিয়ন ডুম আফসসমূহ	২০২০-২০২১	৪৪,০০৪/-	১,২১১/-
		উপজেলা ডি.পি.শাখা ভোলাহাট	২০২০-২০২১	---	---
		উপজেলা ডুম আফস শিবগঞ্জ এবং উহার আওতাধীন ইউনিয়ন ডুম আফসসমূহ	২০২০-২০২১	৩৫,৩৭২/-	১১,০০২/-
		উপজেলা ডি.পি.শাখা শিবগঞ্জ	২০২০-২০২১	---	৬,৫৬৬/-
		সদর উপজেলা ডুম আফস চাঁপাইনবাবগঞ্জ এবং উহার আওতাধীন ইউনিয়ন ডুম আফসসমূহ	২০২০-২০২১	১,১১৭,৬১১/-	১,২১১/-
		উপজেলা ডি.পি.শাখা চাঁপাইনবাবগঞ্জ	২০২০-২০২১	---	৬,৫৬৬/-
		জেলাধীন সহকারী সেন্টেলমেন্ট অফিসসমূহ, চাঁপাইনবাবগঞ্জ	২০২০-২০২১	---	১,১১৭,৬১১/-
		জেলা প্রশাসক কার্যালয়ের এস.এ শাখা	২০২০-২০২১	---	১,১১৭,৬১১/-
জেলা প্রশাসক কার্যালয়ের এল.এ শাখা	২০২০-২০২১	---	---		
জেলা প্রশাসক কার্যালয়ের ডি.পি.শাখা	২০২০-২০২১	---	২,২৮,১৫৮		
		মোট =		২,২৮,১৫৮	১,২১,৬৬১

ক্রমিক	জেলার নাম	নিরীক্ষিত হিসাবের নাম	নিরীক্ষিত অর্থসন	তত্ত্বপূর্ণকৃত টাকার পরিমাণ	রাজস্ব ক্ষতির পরিমাণ
৬	জয়পুরহাট	উপজেলা ডুম আফস, পাচাবাব এবং উহার আওতাধীন ইউনিয়ন ডুম আফসসমূহ	২০২০-২০২১	৬,৬১৭/-	১০০/-
		উপজেলা ডি.পি.শাখা, পাচাবাব	২০২০-২০২১	---	৩২,৯৪৯/-
		উপজেলা ডুম আফস, কালাই এবং উহার আওতাধীন ইউনিয়ন ডুম আফসসমূহ	২০২০-২০২১	৯৭,৩৯৯/-	---
		উপজেলা ডি.পি.শাখা, কালাই	২০২০-২০২১	---	---
		উপজেলা ডুম আফস, আক্কেলপুর এবং উহার আওতাধীন ইউনিয়ন ডুম আফসসমূহ	২০২০-২০২১	৮,৬১৭	---
		উপজেলা ডি.পি.শাখা, আক্কেলপুর	২০২০-২০২১	---	২৫,০২৬
		উপজেলা ডুম আফস, ক্ষেতলাল এবং উহার আওতাধীন ইউনিয়ন ডুম আফসসমূহ	২০২০-২০২১	৬১,৩০৫/-	---
		উপজেলা ডি.পি.শাখা, ক্ষেতলাল	২০২০-২০২১	---	---
		উপজেলা ডুম আফস, জয়পুরহাট সদর এবং উহার আওতাধীন ইউনিয়ন ডুম আফসসমূহ	২০২০-২০২১	২২,৮৬৬	২২,৮৬৬
		উপজেলা ডি.পি.শাখা, জয়পুরহাট	২০২০-২০২১	---	---
		জেলাধীন সহকারী সেন্টেলমেন্ট অফিসসমূহ	২০২০-২০২১	---	১৩,০৪৩
		জেলা প্রশাসক কার্যালয়ের এস, এ, শাখা।	২০২০-২০২১	---	১,০৫
জেলা প্রশাসক কার্যালয়ের এল, এ, শাখা।	২০২০-২০২১	---	---		
জেলা প্রশাসক কার্যালয়ের ডি, পি, শাখা।	২০২০-২০২১	---	---		
		মোট =		১,৯৬,৫২৯/-	১,৩১,৬২৯/-

ক্রমিক	জেলার নাম	নিরীক্ষিত হিসাবের নাম	নিরীক্ষিত অর্গসন	তহবুপকৃত টাকার পরিমাণ	রাজস্ব ক্ষতির পরিমাণ	
৭	বগুড়া	উপজেলা ভূমি আফস বগুড়া সদর এবং উহার আওতাধীন ইউনিয়ন ভূমি আফসসমূহ	২০২০-২০২১	২০,০০৪/-	২২৭/-	
		উপজেলা ভি.পি.শাখা বগুড়া	২০২০-২০২১	---	---	
		উপজেলা ভূমি আফস শেরপুর এবং উহার আওতাধীন ইউনিয়ন ভূমি আফসসমূহ	২০২০-২০২১	-/১০৩৩/-	---	
		উপজেলা ভি.পি.শাখা শেরপুর	২০২০-২০২১	--	-/১০৩৩	
		উপজেলা ভূমি আফস শাহজাহানপুর এবং উহার আওতাধীন ইউনিয়ন ভূমি আফসসমূহ	২০২০-২০২১	২০২০-২০২১	৯,৯২৩/-	-/৪৪৪
		উপজেলা ভি.পি.শাহজাহানপুর	২০২০-২০২১	২০২০-২০২১	--	--
		উপজেলা ভূমি আফস সোনাডাঙ্গা এবং উহার আওতাধীন ইউনিয়ন ভূমি আফসসমূহ	২০২০-২০২১	২০২০-২০২১	৩৫,৪৮১/-	-/৪১৪
		উপজেলা ভি.পি.শাখা সোনাডাঙ্গা	২০২০-২০২১	২০২০-২০২১	--	২,০০৬
		উপজেলা ভূমি আফস সারিয়াকান্দা এবং উহার আওতাধীন ইউনিয়ন ভূমি আফসসমূহ	২০২০-২০২১	২০২০-২০২১	-/৪৪৪	৬৫৪
		উপজেলা ভি.পি.শাখা সারিয়াকান্দা	২০২০-২০২১	২০২০-২০২১	৯,৯৪৪	---
		উপজেলা ভূমি আফস ধুনট এবং উহার আওতাধীন ইউনিয়ন ভূমি আফসসমূহ	২০২০-২০২১	২০২০-২০২১	২০২০-২০২১	২০২০-২০২১
		উপজেলা ভি.পি.শাখা ধুনট	২০২০-২০২১	২০২০-২০২১	২০২০-২০২১	২০২০-২০২১
		উপজেলা ভূমি আফস নন্দীগ্রাম এবং উহার আওতাধীন ইউনিয়ন ভূমি আফসসমূহ	২০২০-২০২১	২০২০-২০২১	২০২০-২০২১	২০২০-২০২১
		উপজেলা ভি.পি.শাখা নন্দীগ্রাম	২০২০-২০২১	২০২০-২০২১	২০২০-২০২১	২০২০-২০২১
		উপজেলা ভূমি আফস গাবতলা এবং উহার আওতাধীন ইউনিয়ন ভূমি আফসসমূহ	২০২০-২০২১	২০২০-২০২১	২০২০-২০২১	২০২০-২০২১
		উপজেলা ভি.পি.শাখা গাবতলা	২০২০-২০২১	২০২০-২০২১	২০২০-২০২১	২০২০-২০২১
		উপজেলা ভূমি আফস শিবগঞ্জ এবং উহার আওতাধীন ইউনিয়ন ভূমি আফসসমূহ	২০২০-২০২১	২০২০-২০২১	২০২০-২০২১	২০২০-২০২১
		উপজেলা ভি.পি.শাখা শিবগঞ্জ	২০২০-২০২১	২০২০-২০২১	২০২০-২০২১	২০২০-২০২১
		উপজেলা ভূমি আফস কাহালু এবং উহার আওতাধীন ইউনিয়ন ভূমি আফসসমূহ	২০২০-২০২১	২০২০-২০২১	২০২০-২০২১	২০২০-২০২১
		উপজেলা ভি.পি.শাখা কাহালু	২০২০-২০২১	২০২০-২০২১	২০২০-২০২১	২০২০-২০২১
উপজেলা ভূমি আফস দুপচাঁচিয়া এবং উহার আওতাধীন ইউনিয়ন ভূমি আফসসমূহ	২০২০-২০২১	২০২০-২০২১	২০২০-২০২১	২০২০-২০২১		
উপজেলা ভি.পি.শাখা দুপচাঁচিয়া	২০২০-২০২১	২০২০-২০২১	২০২০-২০২১	২০২০-২০২১		
উপজেলা ভূমি আফস আদমাদঘা এবং উহার আওতাধীন ইউনিয়ন ভূমি আফসসমূহ	২০২০-২০২১	২০২০-২০২১	২০২০-২০২১	২০২০-২০২১		
উপজেলা ভি.পি.শাখা আদমাদঘা	২০২০-২০২১	২০২০-২০২১	২০২০-২০২১	২০২০-২০২১		
জেলাধীন উপজেলা সহকারী স্টেটলেমেন্ট আফসসমূহ	২০২০-২০২১	২০২০-২০২১	২০২০-২০২১	২০২০-২০২১		
জেলা প্রশাসক কা্যালয়ের এস.এ শাখা	২০২০-২০২১	২০২০-২০২১	২০২০-২০২১	২০২০-২০২১		
জেলা প্রশাসক কা্যালয়ের এল.এ শাখা	২০২০-২০২১	২০২০-২০২১	২০২০-২০২১	২০২০-২০২১		
জেলা প্রশাসক কা্যালয়ের ভি.পি.শাখা	২০২০-২০২১	২০২০-২০২১	২০২০-২০২১	২০২০-২০২১		
জোনাল স্টেটলেমেন্ট আফস বগুড়া	২০২০-২০২১	২০২০-২০২১	২০২০-২০২১	২০২০-২০২১		
		মোট =		-/৩২২,২৪৩,৫	-/২২৫,২	

ক্রমিক	জেলার নাম	নিরীক্ষিত হিসাবের নাম	নিরীক্ষিত অর্থসন	তৎসম্পর্কিত টাকার পরিমাণ	রাজস্ব ক্ষতির পরিমাণ	
৭	সিরাজগঞ্জ	উপজেলা ভূমি অফিস সিরাজগঞ্জ সদর এবং উহার আওতাধীন ইউনিয়ন ভূমি অফিসসমূহ	২০২০-২০২১	৮,৬৩৫/-	৯৫৮/-	
		উপজেলা ভি.পি.শাখা সিরাজগঞ্জ	২০২০-২০২১	--	২৫,৭১১/-	
		উপজেলা ভূমি অফিস কামারখন্দ এবং উহার আওতাধীন ইউনিয়ন ভূমি অফিসসমূহ	২০২০-২০২১			
		উপজেলা ভি.পি.শাখা কামারখন্দ	২০২০-২০২১			
		উপজেলা ভূমি অফিস বেলকুচি এবং উহার আওতাধীন ইউনিয়ন ভূমি অফিসসমূহ	২০২০-২০২১			
		উপজেলা ভি.পি.বেলকুচি	২০২০-২০২১			
		উপজেলা ভূমি অফিস কাজিপুর এবং উহার আওতাধীন ইউনিয়ন ভূমি অফিসসমূহ	২০২০-২০২১			
		উপজেলা ভি.পি.শাখা কাজিপুর	২০২০-২০২১			
		উপজেলা ভূমি অফিস চৌহালী এবং উহার আওতাধীন ইউনিয়ন ভূমি অফিসসমূহ	২০২০-২০২১			
		উপজেলা ভি.পি.শাখা চৌহালী	২০২০-২০২১			
		উপজেলা ভূমি অফিস তাড়াশ এবং উহার আওতাধীন ইউনিয়ন ভূমি অফিসসমূহ	২০২০-২০২১			
		উপজেলা ভি.পি.শাখা তাড়াশ	২০২০-২০২১			
		উপজেলা ভূমি অফিস রায়গঞ্জ এবং উহার আওতাধীন ইউনিয়ন ভূমি অফিসসমূহ	২০২০-২০২১			
		উপজেলা ভি.পি.শাখা রায়গঞ্জ	২০২০-২০২১			
		উপজেলা ভূমি অফিস শাহজাদপুর এবং উহার আওতাধীন ইউনিয়ন ভূমি অফিসসমূহ	২০২০-২০২১			
		উপজেলা ভি.পি.শাহজাদপুর	২০২০-২০২১			
		উপজেলা ভূমি অফিস উল্লাপাড়া এবং উহার আওতাধীন ইউনিয়ন ভূমি অফিসসমূহ	২০২০-২০২১			
		উপজেলা ভি.পি.শাখা উল্লাপাড়া	২০২০-২০২১			
		জেলাধীন উপজেলা সহকারী স্টেটলেমেন্ট অফিসসমূহ				
		জেলা প্রশাসক কার্যালয়ের এস.এ শাখা				
জেলা প্রশাসক কার্যালয়ের এল.এ শাখা						
জেলা প্রশাসক কার্যালয়ের ভি.পি.শাখা						
		মোট =		৫৩,৬৯৫/-	৩,৮৯,০২৭/-	

বিভাগের নামঃ রাজশাহী।

ক্রমিক নং	অফিসের নাম	ওয়েব সাইট ঠিকানা
১.	হিসাব তত্ত্বাবধায়ক (রাজস্ব) এর দপ্তর, বগুড়া	soamol.bogra.gov.bd
২.	হিসাব তত্ত্বাবধায়ক (রাজস্ব) এর দপ্তর, চাঁপাইনবাবগঞ্জ	soamol.chapainawabganj.gov.bd
৩.	হিসাব তত্ত্বাবধায়ক (রাজস্ব) এর দপ্তর, জয়পুরহাট	soamol.joypurhat.gov.bd
৪.	হিসাব তত্ত্বাবধায়ক (রাজস্ব) এর দপ্তর, পাবনা	soamol.pabna.gov.bd
৫.	হিসাব তত্ত্বাবধায়ক (রাজস্ব) এর দপ্তর, নওগাঁ	soamol.naogaon.gov.bd
৬.	হিসাব তত্ত্বাবধায়ক (রাজস্ব) এর দপ্তর, নাটোর	soamol.natore.gov.bd
৭.	হিসাব তত্ত্বাবধায়ক (রাজস্ব) এর দপ্তর, রাজশাহী	soamol.rajshahi.gov.bd
৮.	হিসাব তত্ত্বাবধায়ক (রাজস্ব) এর দপ্তর, সিরাজগঞ্জ	soamol.sirajganj.gov.bd