

অধিদপ্তর/ দপ্তরেরনাম: তুলাউন্নয়নবোর্ড
মন্ত্রণালয়/বিভাগেরনাম: কৃষিমন্ত্রণালয়

১। অফিসপ্রোফাইল

ক) একনজরেঅফিস

প্রতিষ্ঠানেরনাম	বাংলা	তুলাউন্নয়নবোর্ড		
	ইংরেজি	Cotton Development Board		
	সংক্ষিপ্ত	সিডিবি		
অফিসপ্রধানেরপদবি	প্রধানতুলাউন্নয়নকর্মকর্তা	নিয়ন্ত্রণকারীমন্ত্রণালয়/বিভাগ	কৃষিমন্ত্রণালয়	
অফিসেরসংখ্যা	মোট..... বিভাগীয়অফিস..... জেলাঅফিস..... গবেষণাখামার.....			
জনবল	২৭জন			
অফিসেরঠিকানা	প্রধানতুলাউন্নয়নকর্মকর্তারকার্যালয়, তুলাউন্নয়নবোর্ড, গোহাইলরোড, খান্দার, বগুড়া।			
যোগাযোগ (ই-মেইল, ফোন, ফ্যাক্স)	mstofakamal71@gmail.com , ০২৫৮৯৯০১৭৯৮			
ওয়েবসাইটেরঠিকানা	cdb.bogra.gov.bd			
যাতায়াতেরবর্ণনা (গুগলম্যাপসহ)	সাতমাথাথেকেদক্ষিণদিকেগোহাইলরোডেআবহাওয়াঅফিসেরপূর্বপাশে।			

খ) অফিসেরভিশনওমিশন

ভিশন: তুলাওতুলাফসলেরউপজাতেরউৎপাদনবৃদ্ধিকরণ।

মিশন: মানসম্পন্নউচ্চফলনশীলআঁশতুলারউৎপাদন,

গবেষণারমাধ্যমেজলবায়ুউপযোগীওকৃষকেরচাহিদানুযায়ীপ্রযুক্তিরউদ্ভাবনএবংপ্রযুক্তিওউপকরণসহায়তাদিয়েতুলাচাষীদেরআর্থ-সামাজিকঅবস্থারউন্নয়নকরা।

গ) অফিসেরপরিচিতিওছবি (অনধিক২০০শব্দ)

তুলাউন্নয়নবোর্ড, বগুড়াজোনালকার্যালয়বগুড়াশহরেঅবস্থিত।জেনেরআওতায়১৪টিইউনিটরয়েছে।যারমধ্যেজয়পুরহাটজেলায়জয়পুরহাট, বগুড়াজেলায়শিবগঞ্জ, সারিয়াকান্দি, শেরপুর, সুখানপুকুর, চান্দাইকোনা, খুনট, সিরাজগঞ্জজেলায়বাজারভদ্রঘাট, আলমপুরপাবনাজেলায়পাবনাসদর, আওতাপাড়া, খিদিরপুরওহেমায়েতপুর নওগা জেলায় খামুরহাট ইউনিট।

ঘ) অফিসের অর্গানোগ্রাম

ঙ) গুরুত্বপূর্ণ সেবার তালিকা

ক্র:নং	সেবানাম	সেবাপ্রাপ্তিরপর্যায় (অধিদপ্তর/আঞ্চলিক)
১		
২		
৩		

২। সেবা প্রোফাইল

ক) সেবার নাম: তুলাউৎপাদন সংক্রান্ত বিভিন্ন পরামর্শ প্রদান।

খ) সেবাটি সহজিকরণের যৌক্তিকতা: তুলা ফসলের সম্প্রসারণ,

রক্ষণাবেক্ষণ ও কাঙ্ক্ষিত ফলন পাওয়ার জন্য চাষি পর্যায়ে বিভিন্ন কারিগরি পরামর্শ প্রদান করার প্রয়োজন হয়। এছাড়া তুলার মাঠে যেতে হয়। এবং সম্প্রসারণ কর্মী সমস্যা সমাধানে ব্যর্থ হলে উর্ধ্বতন কর্তৃপক্ষের শরণাপন্ন হতে হয় যা সময় এবং ব্যয় সাপেক্ষ। তাছাড়া কর্মপরিধি বেশি এবং জনবল কম হওয়ায় অনেক সময় কাঙ্ক্ষিত সেবা প্রদানে ব্যর্থ হওয়ায় চাষি ফলন কম পায় এবং লাভ বানহতে পারেনা। সুতরাং সেবাটি সহজিকরণ প্রয়োজন।

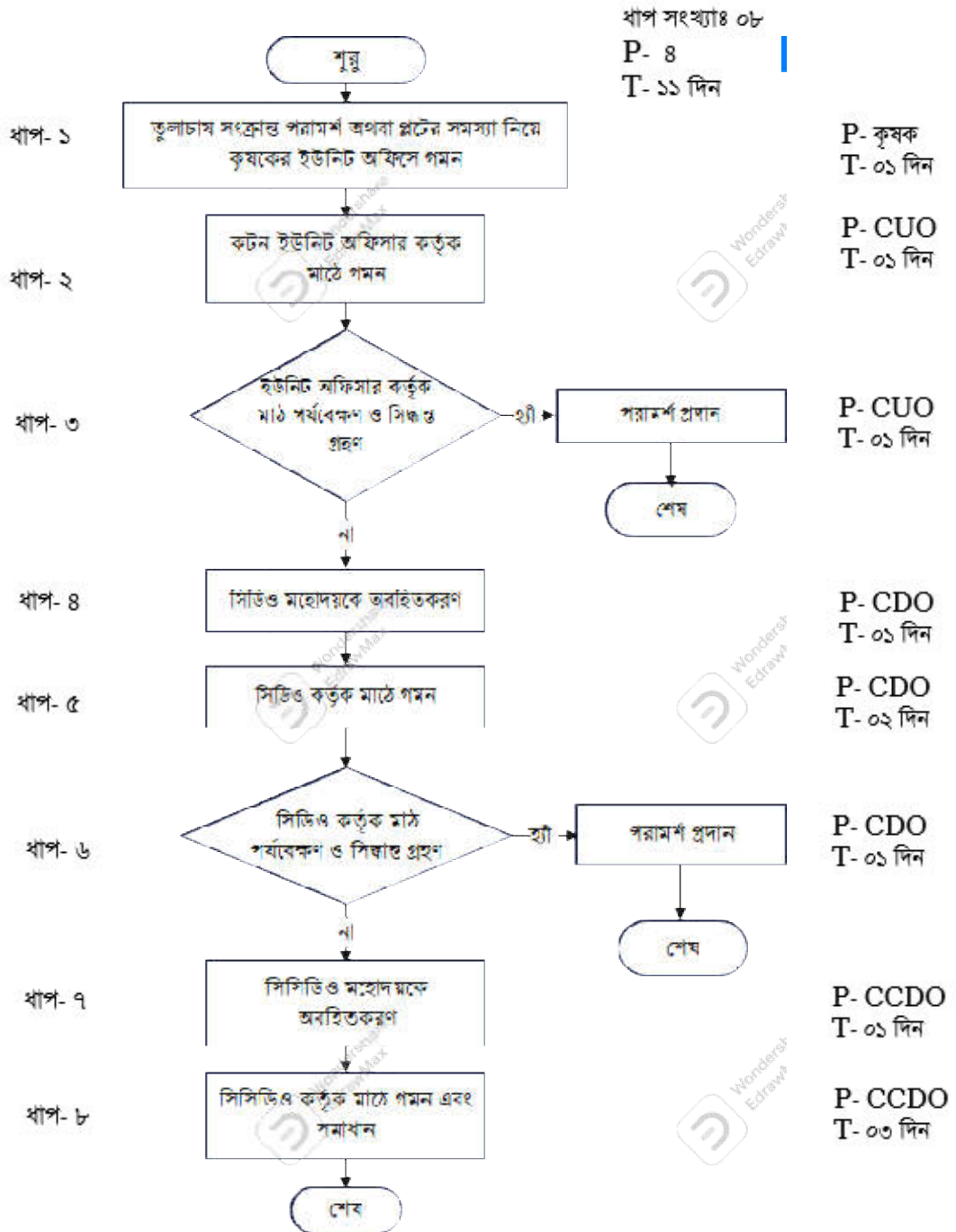
গ) সেবা প্রাপ্তির মৌলিক তথ্যাদি

	বিষয়	তথ্যাদি
১	সেবা প্রদানকারী অফিস	তুলা উন্নয়ন বোর্ড, বগুড়াজোন, বগুড়া।
২	সেবার সংক্ষিপ্ত বিবরণ	তুলাউৎপাদন সংক্রান্ত বিভিন্ন পরামর্শ প্রদান
৩	বার্ষিক সেবা গ্রহণকারীর সংখ্যা	বছরে ৫৬৩৬ জন
৪	সেবা প্রাপ্তির শর্তাবলি	
৫	দায়িত্বপ্রাপ্ত কর্মকর্তা ও কর্মচারী	কটন ইউনিট অফিসার
৬	সেবা প্রাপ্তির সময়	
৭	সেবা প্রাপ্তিতে প্রয়োজনীয় কাগজপত্র	প্রয়োজন নেই
৮	সেবা প্রাপ্তির জন্য খরচ	নাই
৯	সেবা প্রাপ্তির জন্য যাতায়াতের সংখ্যা	৪ বার
১০	সংশ্লিষ্ট আইন/বিধি/নীতিমালার তালিকা	-
১১	সেবা পেতে ব্যর্থ হলে পরবর্তী প্রতিকারকারী কর্মকর্তা, পদবি, ইমেইল ও ফোন	মো: মোস্তফা কামাল, প্রধান তুলা উন্নয়ন কর্মকর্তা, mstofakamal71@gmail.com , ০২৫৮৯৯০১৭৯৮
১২	সেবা প্রাপ্তি/ প্রদানের ক্ষেত্রে অসুবিধা/ সমস্যা / চ্যালেঞ্জসমূহ	দূরত্ব বেশি হওয়ায় যাতায়াতের সমস্যা, ব্যয়বহল এবং জনবল সংকট।
১৩	অন্যান্য	-

ঘ) বিদ্যমানসেবা-পদ্ধতিবিশ্লেষণ

সেবাপ্রদানের ধাপ	কার্যক্রম	প্রতিধাপেরসম য় (দিন/ঘন্টা/মি নিট)	সম্পূর্ণব্যক্তিবর্গ (পদবি)
ধাপ-১	তুলাচাষসংক্রান্তপরামর্শঅথবাপ্লটেরসমস্যানিয়েকৃষকেরইউনিটঅফিসেগমন।	১দিন	কৃষক
ধাপ-২	কটনইউনিটঅফিসারকর্তৃকমাঠেগমন	১দিন	কটনইউনিটঅফিসার
ধাপ-৩	কটনইউনিটঅফিসারকর্তৃকমাঠপর্যবেক্ষণওপরামর্শপ্রদান	১দিন	কটনইউনিটঅফিসার
ধাপ-৪	কটনইউনিটঅফিসারপরামর্শপ্রদাননাকরতেপারলেতুলাউন্নয়নকর্মকর্তামহোদয়কে অবহিতকরন।	১দিন	তুলাউন্নয়নকর্মকর্তা
ধাপ-৫	তুলাউন্নয়নকর্মকর্তাকর্তৃকমাঠেগমন।	২দিন	তুলাউন্নয়নকর্মকর্তা
ধাপ-৬	তুলাউন্নয়নকর্মকর্তাকর্তৃকমাঠপর্যবেক্ষণওপরামর্শপ্রদান	১দিন	তুলাউন্নয়নকর্মকর্তা
ধাপ-৭	তুলাউন্নয়নকর্মকর্তাপরামর্শপ্রদাননাকরতেপারলেপ্রধানতুলাউন্নয়নকর্মকর্তাকেঅব হিতকরন।	১দিন	তুলাউন্নয়নকর্মকর্তা
ধাপ-৮	প্রধানতুলাউন্নয়নকর্মকর্তাকর্তৃকমাঠেগমনওপরামর্শপ্রদান।	৩দিন	প্রধানতুলাউন্নয়নকর্ম কর্তা

ঙ) বিদ্যমান পদ্ধতির প্রসেস ম্যাপ (Process Map)



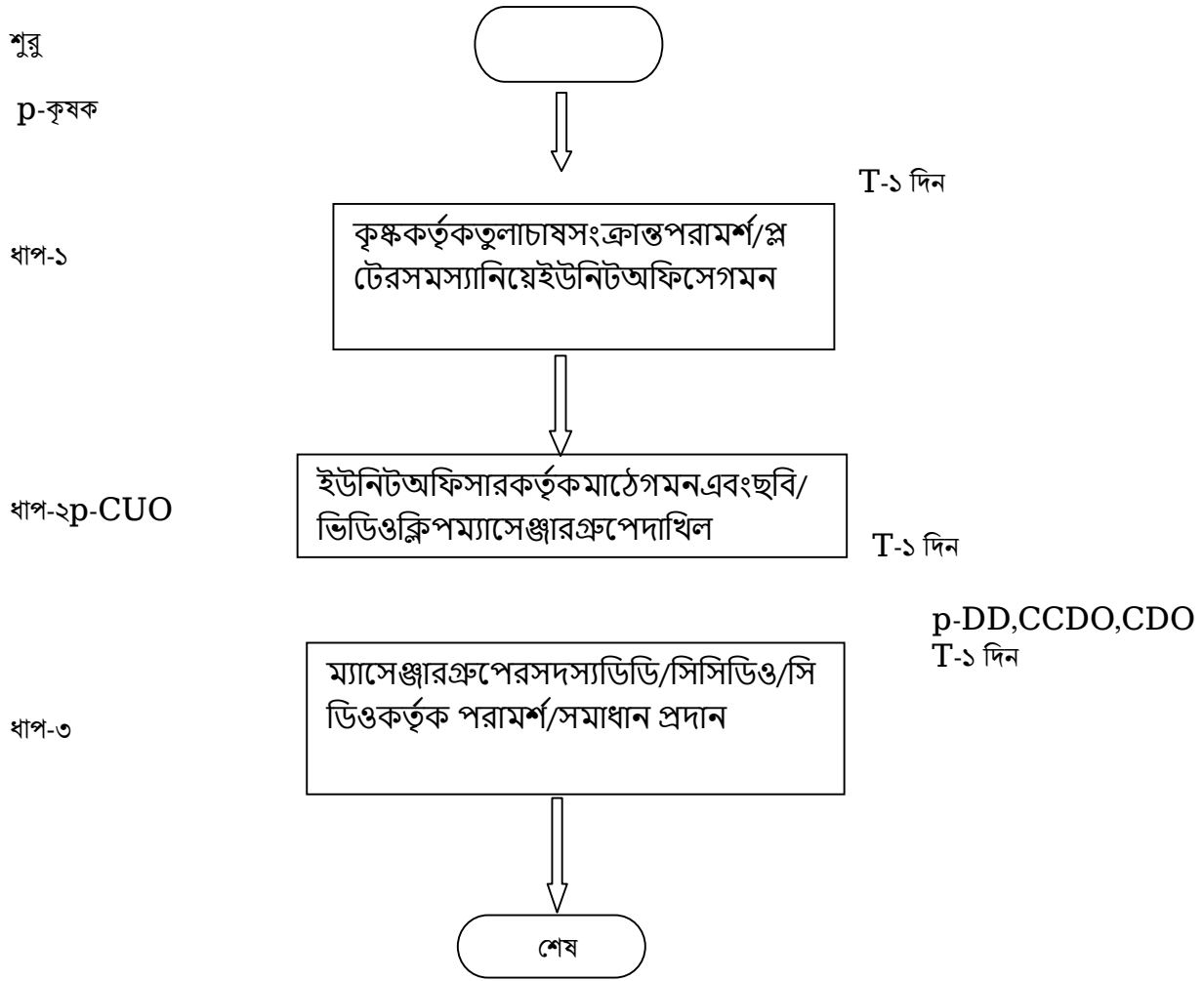
চ) বিদ্যমানসমস্যাসমাধানেক্যাটাগরিভিত্তিকপ্রস্তাবনা:

ক্ষেত্র	সমস্যাবর্ণনা	সমাধানেরপ্রস্তাবনা
১।আবেদনপত্র/ ফরম/ফরম্যাট/প্রত্যয়নপত্র/রিপোর্ট রেজিস্টার	প্রয়োজনীয়	প্রয়োজনীয়
২।আবেদনদাখিল/গ্রহণ	প্রয়োজনীয়	প্রয়োজনীয়
৩।সেবারধাপ	৮	৩
৪।সম্পূর্ণজনবলস্বাক্ষরকারী/অনুমোদনকারী	৪	৪
৫।সেবাসহজিকরণেরঝুঁকি	-	-
৬।মধ্যস্থতভোগী	-	-
৭।একাধিকসংস্থারসংশ্লিষ্টতা	-	-
৮।আইন/বিধি/ প্রজ্ঞাপনইত্যাদি	-	-
৯।অবকাঠামো	-	-
১০।রেকর্ড/তথ্যসংরক্ষণ	-	-
১১।অন্যান্য	-	-

ছ) তুলনামূলকবিশ্লেষণ (বিদ্যমানওপ্রস্তাবিতপদ্ধতিরধাপভিত্তিকতুলনা):

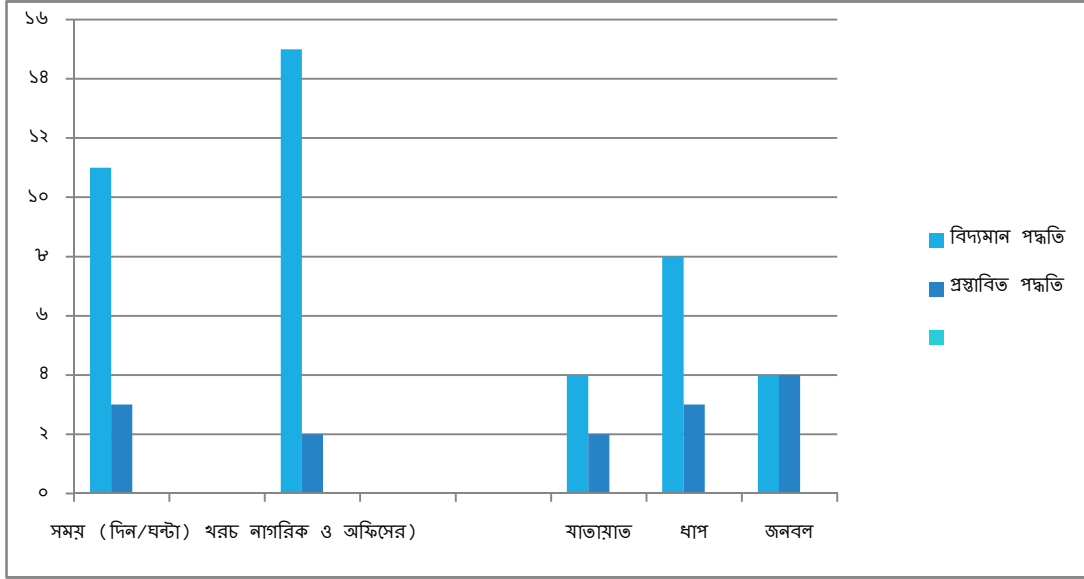
বিদ্যমানপ্রসেস ম্যাপেরধাপ	বিদ্যমানধাপেরবর্ণনা	প্রস্তাবিতপ্রসেস ম্যাপেরধাপ	প্রস্তাবিতধাপেরবর্ণনা
ধাপ-১	তুলাচাষসংক্রান্তপরামর্শঅথবাপ্লটেরসমস্যানিয়েকৃষকের ইউনিটঅফিসেগমন।	ধাপ-১	তুলাচাষসংক্রান্তপরামর্শঅথবাপ্লটেরসমস্যানি য়েকৃষকেরইউনিটঅফিসেগমন।
ধাপ-২	কটনইউনিটঅফিসারকর্তৃকমাঠেগমন	ধাপ-২	কটনইউনিটঅফিসারকর্তৃকমাঠেগমনওছবি/ ভিডিওরূপম্যাসেঞ্জারগুপেদাখিল।
ধাপ-৩	কটনইউনিটঅফিসারকর্তৃকমাঠপর্যবেক্ষণওপরামর্শপ্রদান	ধাপ-৩	ম্যাসেঞ্জারগুপেরসদস্যসিডিও/সিসিডিও/ডিডি কর্তৃকপরামর্শ/সমাধানপ্রদান।
ধাপ-৪	কটনইউনিটঅফিসারপরামর্শপ্রদাননাকরতেপারলেতুলা উন্নয়নকর্মকর্তামহোদয়কেঅবহিতকরন।		প্রয়োজননেই
ধাপ-৫	তুলাউন্নয়নকর্মকর্তাকর্তৃকমাঠেগমন।		প্রয়োজননেই
ধাপ-৬	তুলাউন্নয়নকর্মকর্তাকর্তৃকমাঠপর্যবেক্ষণওপরামর্শপ্রদান		প্রয়োজননেই
ধাপ-৭	তুলাউন্নয়নকর্মকর্তাপরামর্শপ্রদাননাকরতেপারলেপ্রধানতু লাউন্নয়নকর্মকর্তাকেঅবহিতকরন।		প্রয়োজননেই
ধাপ-৮	প্রধানতুলাউন্নয়নকর্মকর্তাকর্তৃকমাঠেগমনওপরামর্শপ্রদান ।		প্রয়োজননেই

জ) প্রস্তাবিতপ্রসেসম্যাপ



	বিদ্যমানপদ্ধতি	প্রস্তাবিতপদ্ধতি
সময় (দিন/ঘন্টা)	১১দিন	৩দিন
খরচ (নাগরিকওঅফিসের)	১৫০০/- (যাতায়াতবাবদ), অন্যান্য (নাগরিক),	২০০
যাতায়াত	৪বার	২ বার
ধাপ	০৮	৩
জনবল	০৪	০৪
দাখিলীয়কাগজপত্র	প্রয়োজননেই	প্রয়োজননেই

লেখচিত্র:



কার্যক্রম	সেপ্টেম্বর ২০২২	অক্টোবর ২০২২	নভেম্বর ২০২২	ডিসেম্বর ২০২২	জানুয়ারী ২০২৩	ফেব্রুয়ারী ২০২৩	মার্চ ২০২৩
পাইলট শুরু ও সমাপ্তি							
পুরো অধিক্ষেত্রে বাস্তবায়ন শুরু							
পুরো অধিক্ষেত্রে বাস্তবায়ন মূল্যায়ন প্রতিবেদন প্রেরন							

খ)

বাস্তবায়নেরজন্যব্যয়িতঅর্থেরপরিমাণ –

গ) বাস্তবায়নেচ্যালেঞ্জসমূহ-

ঘ) চ্যালেঞ্জমোকাবেলায়গৃহীতব্যবস্থাদি

চ) সরকারিআদেশজারিরতারিখ-

ছ) প্রচারেগৃহীতব্যবস্থাদি:

জ) পরিবীক্ষণ

ঝ) অভিজ্ঞতালব্ধিশিক্ষণ

ঞ) সেবাসহজিকরণকার্যক্রমেরছবিওভিডিও (লিংক)

ট) বাস্তবায়ন টিম: নাম, পদবি, ছবি

-মোঃ আবু ইলিয়াস মিঞা, উপপরিচালক, রংপুর অঞ্চল

-মোঃ মোস্তফা কামাল, প্রধান তুলা উন্নয়ন কর্মকর্তা, বগুরা জোন, বগুড়া

-মোহাঃ জেমি আক্তার, তুলা উন্নয়ন কর্মকর্তা, বগুরা জোন, বগুড়া

মোঃ মোস্তফা কামাল

প্রধান তুলা উন্নয়ন কর্মকর্তা

বগুরা জোন, বগুড়া

